

Naar de basisschool in Utrecht



**In 5 stappen naar
de basisschool**



Gemeente Utrecht

en de Utrechtse basisscholen

In 5 stappen naar de basisschool



Stap 1

Een school kiezen



Stap 2

Aanmelden



Stap 3

Verdeling van de plaatsen



Stap 4

Inschrijven

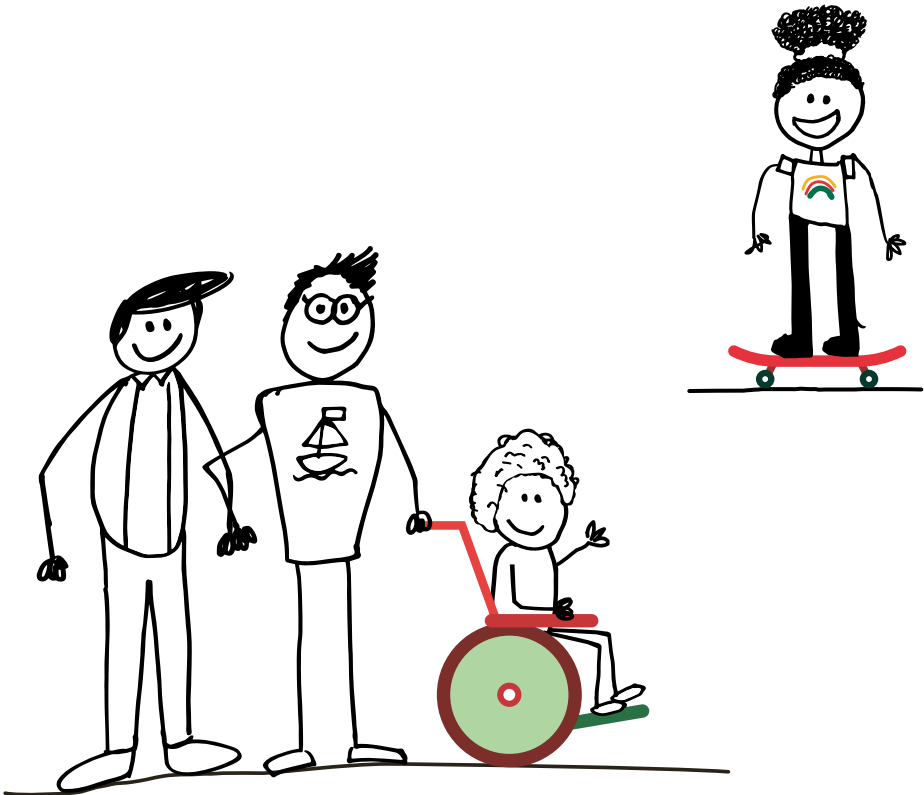


Stap 5

Naar school

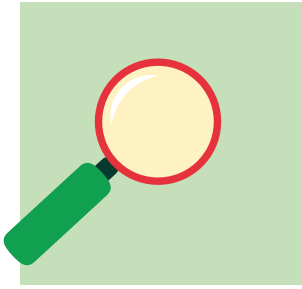
Als uw kind 3 jaar wordt, kunt u uw kind aanmelden voor een basisschool. In Nederland gaan kinderen voor het eerst naar de basisschool als ze 4 jaar zijn. In deze folder en op de website naardebasisschool.utrecht.nl leest u welke 5 stappen er zijn voordat uw kind voor het eerst naar school gaat en wat ú moet doen.

Scan de QR-code voor informatie in verschillende talen (Nederlands, Engels, Turks, Tigrinya, Arabisch, Tamazight):



WELKOM





Stap 1

Een school kiezen

Voor het eerst naar school is een spannend moment. Voor uw kind, maar ook voor u. In Utrecht kunt u kiezen uit meer dan 100 openbare en bijzondere basisscholen. Zo kunt u een school kiezen die past bij uw kind en bij u. Hoe maakt u een keuze? Door naar verschillende scholen toe te gaan voordat u uw kind aanmeldt.

Kennismaken met scholen

Veel scholen organiseren informatiemomenten. U kunt ook bellen naar een school voor een afspraak om kennis te maken. Elke school heeft een (digitale) schoolgids. Op de websites van de scholen staat ook veel informatie. Op de website [scholenopdekaart.nl](https://www.scholenopdekaart.nl) kunt u scholen met elkaar vergelijken.

Voor u en uw kind is het waarschijnlijk fijn als de school in de buurt is. Op de kaart op [naardebasischool.utrecht.nl](https://www.naardebasischool.utrecht.nl) staan alle basisscholen in Utrecht. Als u op deze kaart het woonadres van uw kind invult, ziet u op welke scholen uw kind buurt voorrang krijgt.



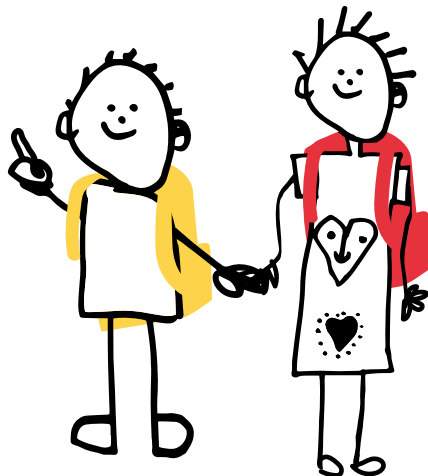
Stap 2

Aanmelden

Heeft u een basisschool gekozen? Dan kunt u uw kind aanmelden. Doe dit in het kwartaal waarin uw kind 3 jaar wordt. Dit geldt ook voor jongere broertjes en zusjes. Het aanmeldformulier staat op naardebasischool.utrecht.nl.

Wanneer uw kind aanmelden?

Geboortedatum van uw kind	Aanmeldperiode
1 januari t/m 31 maart	1 januari t/m 31 maart
1 april t/m 30 juni	1 april t/m 30 juni
1 juli t/m 30 september	1 juli t/m 30 september
1 oktober t/m 31 december	1 oktober t/m 31 december



Belangrijke punten en tips

- ➔ Maak kennis met verschillende scholen voordat u de aanmelding doet. U kunt alle basisscholen in Utrecht kiezen, dus ook scholen waar uw kind geen voorrang krijgt.
- ➔ Geef meerdere scholen op, het advies is minimaal 3. De kans is dan groter dat uw kind op een van deze scholen komt.
- ➔ De school van uw 1^e voorkeur zet u in het aanmeldformulier op nummer 1. De school die u daarna kiest op nummer 2 en zo verder.
- ➔ Broertjes en zusjes krijgen altijd een plaats op dezelfde school, áls ze zijn aangemeld in het kwartaal waarin het kind 3 jaar wordt.
- ➔ Kiest u voor een school buiten Utrecht? Neem dan contact op met de school.

Aangemeld, en nu?

Heeft u het aanmeldformulier ingevuld? U krijgt dan een e-mail van de gemeente Utrecht. Hierin staat dat de gemeente Utrecht uw aanmelding heeft ontvangen. Wilt u nog iets aanpassen? Tot de laatste dag van de aanmeldperiode kunt u een nieuwe aanmelding doen via naardebasischool.utrecht.nl.



Stap 3

Verdeling van de plaatsen

De gemeente Utrecht verzamelt alle aanmeldingen van 1 kwartaal. Na de laatste dag van het kwartaal worden de plaatsen op de basisscholen eerlijk verdeeld. Er zijn hiervoor een aantal voorrangsregels.

Plaatsen verdelen

De meeste basisscholen in Utrecht hebben genoeg plek.

Heeft de school van uw 1^e voorkeur genoeg plaatsen?

Dan krijgt uw kind op die school een voorlopige plaats.

Zijn er meer aanmeldingen voor een school dan plaatsen?

Dan krijgen eerst de kinderen met voorrang een voorlopige plaats. Als het nodig is, komt er een loting.

Krijgt uw kind geen voorlopige plaats op de school van uw 1^e voorkeur?

Dan wordt er gekeken of de 2^e, of anders 3^e, of volgende school wél plek heeft. Bij scholen die geen plek meer hebben komt uw kind op de wachtlijst.

Voorlopige plaats gekregen, en nu?

Binnen 2 weken na het sluiten van de aanmeldperiode stuurt de gemeente Utrecht u een e-mail. Hierin staat voor welke school uw kind een voorlopige plaats heeft gekregen. Om de plaats definitief te maken schrijft u uw kind in bij de school.

Volgorde van voorrangregels

1

Broer/zus voorrang

Zit er een oudere broer of zus op de school van uw 1^e voorkeur én meldt u uw kind aan in het kwartaal waarin uw kind 3 jaar wordt?

- ▶ Dan krijgt uw kind altijd een plaats.



2

Peuteropvang voorrang (VE-indicatie)

Heeft uw kind een VE-indicatie gekregen voor de voorschool?

Gaat uw kind voordat het 3 jaar is ten minste 4 maanden 2 dagdelen (8 uur) per week naar de voorschool? En werkt de voorschool samen met uw school van 1^e voorkeur?

- ▶ Dan heeft uw kind voorrang op deze school. Op de kaart op naardebasischool.utrecht.nl staat bij de school of er voorrang wordt gegeven.



3

Integraal Kind Centrum voorrang

Zit uw kind op een Integraal Kind Centrum (IKC) waar de school van uw 1^e voorkeur onderdeel van is? En gaat uw kind voordat het 3 jaar is ten minste 12 maanden, 4 dagdelen (16 uur) per week naar het IKC?

- ▶ Dan heeft uw kind voorrang op deze school. Op de kaart op naardebasischool.utrecht.nl staat bij de school of er voorrang wordt gegeven.



4

Buurt voorrang

Kiest u voor 1 of meerdere van de 4 dichtstbijzijnde scholen in de buurt?

- ▶ Dan heeft uw kind buurt voorrang. De voorrangsscholen voor uw adres vindt u op de kaart op naardebasischool.utrecht.nl.

Uitzondering

Op de stedelijke scholen krijgt elk kind dat in Utrecht woont voorrang. Het maakt niet uit hoe ver uw kind van de school af woont. Op naardebasischool.utrecht.nl ziet u welke scholen stedelijke scholen zijn.



Stap 4

Inschrijven

Als de plaatsen zijn verdeeld, krijgt u van de gemeente Utrecht een e-mail. Hierin staat voor welke school uw kind een voorlopige plaats heeft gekregen. Om de plaats definitief te maken schrijft u uw kind in bij de school. U krijgt een bericht van de school hoe en wanneer u dat doet. Doe dit op tijd om te voorkomen dat de plaats aan een ander kind wordt gegeven.

Extra informatie over uw kind

De school wil zeker weten dat deze uw kind op de goede manier kan lesgeven. Daarom vraagt de school extra informatie aan u of de school nodigt u uit voor een gesprek. Daarna hoort u binnen 6 weken of uw kind echt naar deze school kan. Past een school niet, dan kijkt u samen met de school naar een passende plek voor uw kind op een andere school.

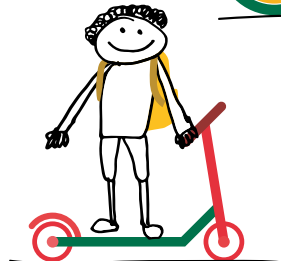
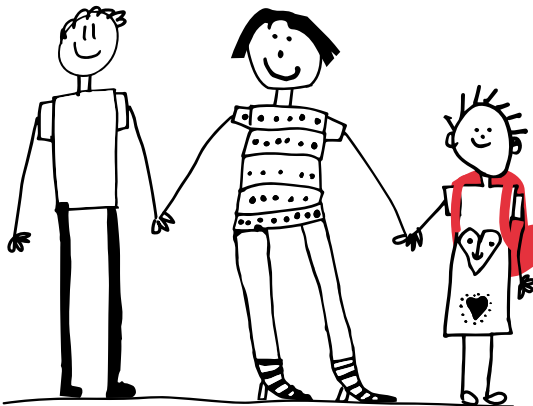




Stap 5

Naar school

Uw kind is 4 jaar en gaat naar school. Een spannend moment, zowel voor uw kind als voor u. Wanneer precies de eerste schooldag van uw kind is, hoort u van de school. Meestal is het ook mogelijk om alvast te wennen op school. We wensen uw kind een fijne tijd op de basisschool!



Meer informatie

Op de website naardebasischool.utrecht.nl vindt u extra informatie, een kaart met alle basisscholen in Utrecht en het aanmeldformulier.

Hulp en contact

Heeft u vragen of wilt u hulp? Bel dan met 14 030, het informatienummer van de gemeente Utrecht. Dit nummer is bereikbaar van maandag tot en met vrijdag 8.30 – 17.30 uur.

Spreekt u niet goed Nederlands? Heeft u moeite met lezen? Bent u doof of slechthorend? Vindt u het internet lastig? Kom dan tussen 9.00 en 17.00 uur langs op het stadskantoor, tussen 9.00 en 12.00 uur op het wijkbureau, of ga langs bij een informatiepunt van de bibliotheek. U kunt ook de school om hulp vragen.

Klachten

Vindt u dat de regels van het aanmelden niet goed zijn toegepast? Dan kunt u een klacht indienen bij het schoolbestuur van de school van uw 1^e voorkeur.

Vindt u dat u niet netjes bent behandeld door een ambtenaar van de gemeente Utrecht? Dan kunt u via www.utrecht.nl/klachtgemeente een klacht doorgeven.

Colofon

Uitgave: De Utrechtse schoolbesturen voor Primair Onderwijs en de gemeente Utrecht

Teksten: Tekstbureau Vleuten

Illustraties en vormgeving: Ontwerpwerk

Drukwerk: De Bondt Grafimedia communicatie

Datum: 2023



Gemeente Utrecht

en de Utrechtse basisscholen

Gemeente Utrecht

Stadsplateau 1
Postbus 16200
3500 CE Utrecht
14 030
info@utrecht.nl