

Herinrichting Maliebaan; kruising



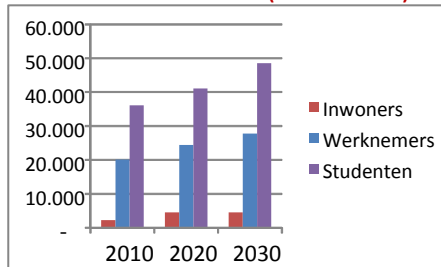
RIA
7 april 2016

Aanleiding: Groei, toenemende fietsmobiliteit

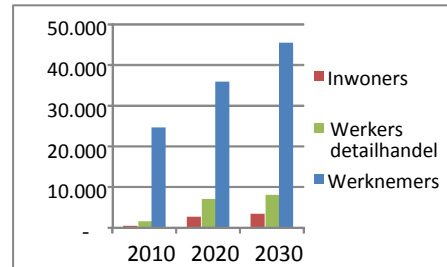
- Utrecht groei binnen bestaande stad naar ca 400.000 inwoners, ook de U10-regio groeit.

- In oost-west richting belangrijke ontwikkelingen:

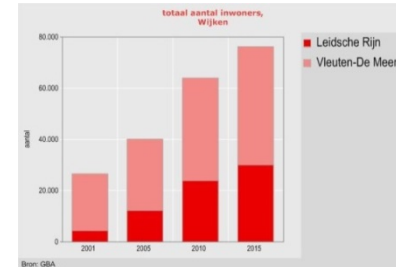
Groei Science Park (De Uithof)



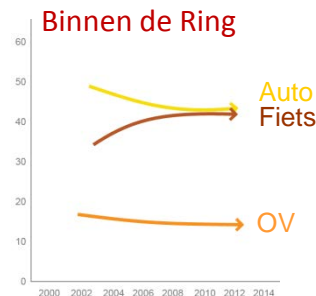
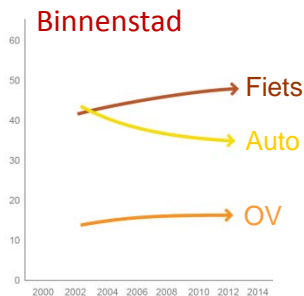
Groei Stationsgebied



Groei Leidsche Rijn & Vleuten-De Meern

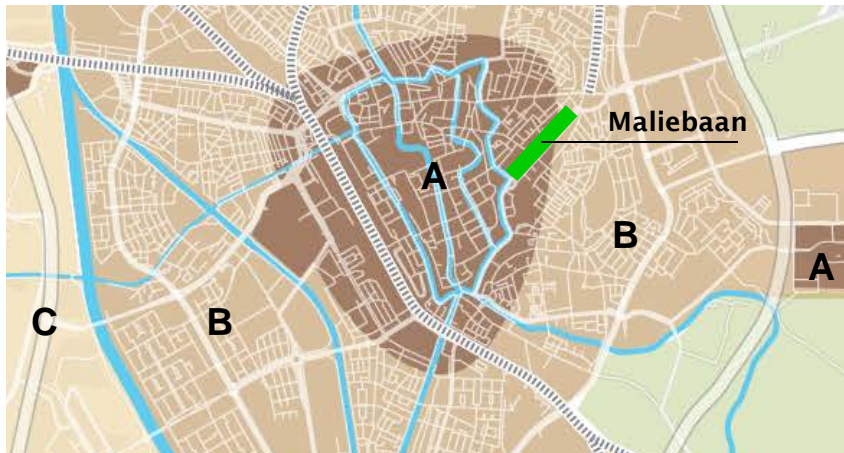


- Fietsmobiliteit neemt toe:



- E-bike aantrekkelijk alternatief voor regionale automobilititeit

Aanleiding: nieuw mobiliteitsplan (SRSRSB); plaats bepaalt prioriteit voor verkeersdeelnemer(s)



A: Schaarse ruimte

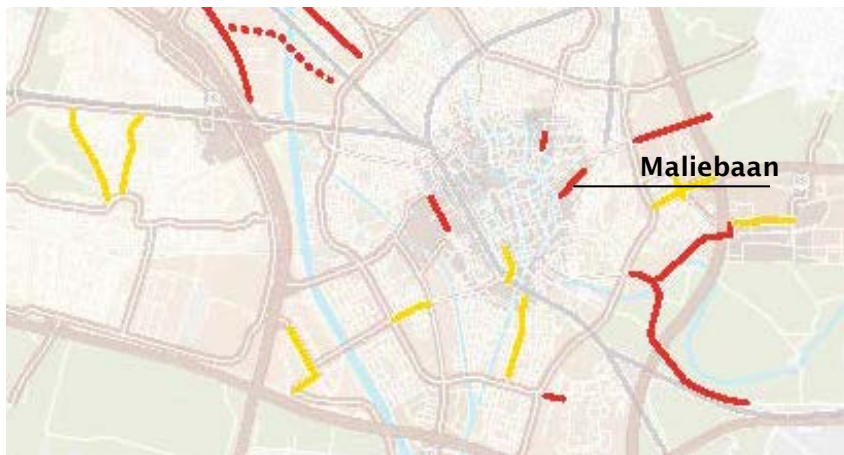
- Voetganger, fietser en verblijf centraal
- Auto te gast

B: Balans herstellen

- Meer ruimte voor voetganger, fietser en verblijf

C: Voldoende ruimte

- Stimuleren fiets en OV

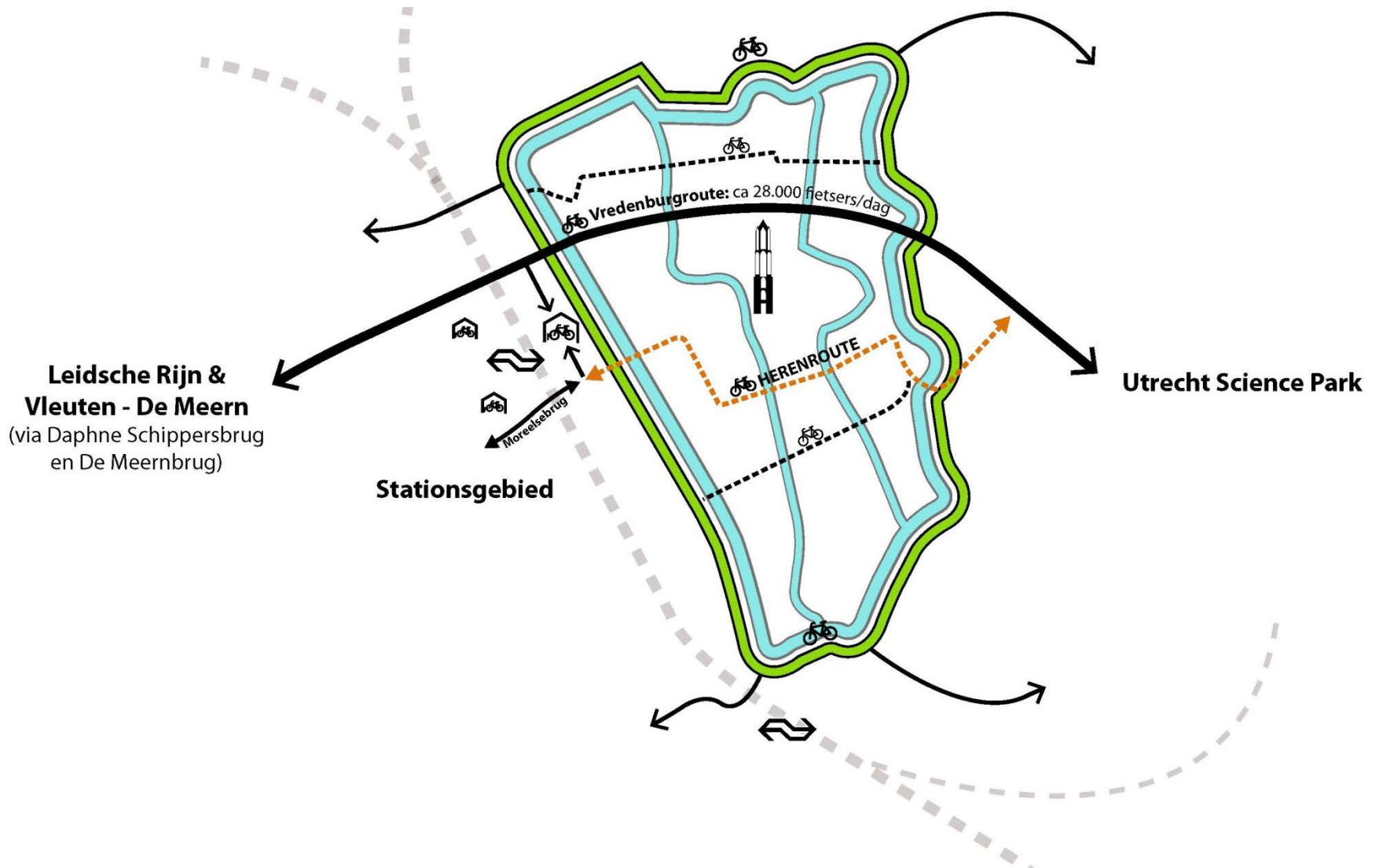


T.o.v. voorgaand mobiliteitsplan (GVVP, 2005):

Maliebaan geen stedelijke verbindingsweg
(verbinding snelweg-parkeervoorziening en wijk).

Maliebaan voor autoverkeer afgewaardeerd

Aanleiding: Herenroute als een alternatief voor Vredenburgroute



Evaluatie Herenroute, januari 2014

- Herenroute redelijk gebruikt
- Herenroute als goed alternatief voor Vredenburgroute
- Herenroute gewaardeerd als:
 - Mooie route
 - Rustige route
 - Snel naar gewenste bestemming
- Ca 50% vindt de Herenroute prettig fietsen, ca 40% vindt dit gedeeltelijk wel en niet
- Verbeteringen:
 - Comfortabeler wegdek
 - Aanpassen voorrangssituaties
 - Zorg voor kortere wachttijden en/of minder verkeerslichten

Doel van het project

Een kwaliteitsverbetering van de openbare ruimte waar cultuurhistorie en mobiliteit in samenhang zijn.



&



- Het verbeteren van de Herenroute voor fietsers, met het accent op aansluitingen:
 - Burgemeester Reigerstraat – Maliebaan zuid: het kruispunt
 - Maliesingel (fietsroute Singel) – Maliebaan zuid: het Malieblad
 - Lepelenburg – Maliebaan zuid: het Malieblad
- Het verbeteren van de openbare ruimte voor de voetganger
- Het verhogen van de verblijfskwaliteit
- Het verbeteren/herstellen van (historische) groen- en boomstructuur
- Het verminderen van de nadruk op (auto)verkeersfunctie bij de inrichting

Proces tot nu toe ^(1/2)

2^e helft 2014:

3x 'Functional Ambiance' workshop t.b.v. ideeënvorming met:

- selecte groep vertegenwoordigers belangengroepen
- medewerkers gemeente

2015 en 2016:

4x Klankbordgroep om ontwerp oplossingen te trechteren.

KBG bestaat uit afgevaardigden van: bewonersvereniging BBMO, ondernemersverenigingen Het Fluwelen Handvat en Maliekwartier, Fietsersbond, St. Behoud Lepelenburg, Wijkraad Oost, enkele bewoners Maliebaan

April 2015:

- Afweging middenbaan zuidelijke Maliebaan niet te transformeren naar langzaamverkeersroute en verblijfsruimte.
- Snelheidsregime ventwegen van 50 km/u naar 30 km/u.

23 sept 2015:

Informatieavond over inrichtingsvoorstel Malieblad, kruispunt en parallelwegen

Proces tot nu toe (2/2)

23 sept – 20 okt 2015:

Reactietermijn

Eind 2015 – jan 2016:

- Opstellen reactienota (tweekolommenstuk)
- N.a.v. vele opmerkingen op ‘ovonde’ en aangedragen alternatieve voorstellen zijn verkeerssimulaties uitgevoerd

12 jan 2016:

Extra Klankbordgroep om uitkomsten simulaties te bespreken.

Conclusie: KBG akkoord met voorstel ‘ovonde’

15 feb 2016:

Extra informatieavond over simulaties kruispunt en conclusie

April 2016:

Raadsinformatieavond

Vervolgproces

- Opstellen Integraal Programma van Eisen & Functioneel Ontwerp (IPvE-FO)
- Vrijgave IPvE-FO door College
- Informatieavond IPvE-FO
- Reactienota en eventueel aanpassen IPvE-FO
- Besluitvorming IPvE-FO (zomer 2016)

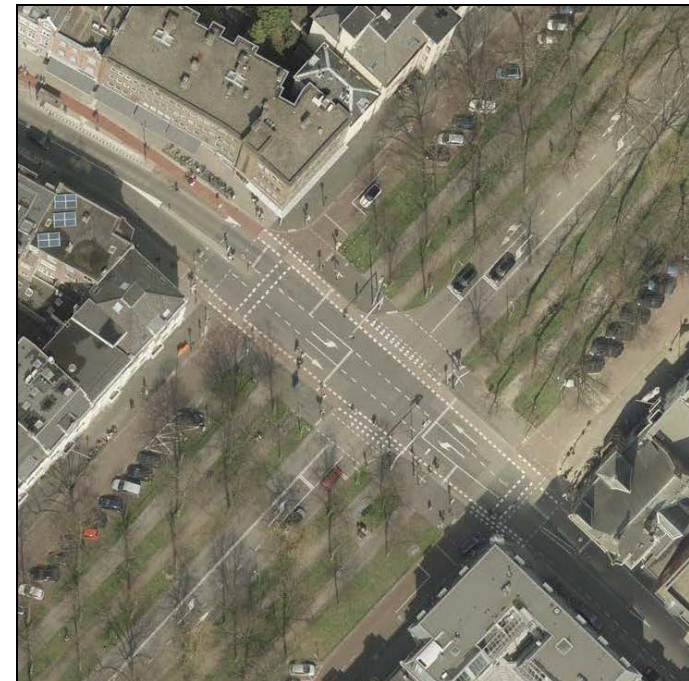
Ontwerpverkenning kruising (1/4)

Criteria bij keuze:

- Ligging in Herenroute
- Ruimtelijke & historische kwaliteit
- Verkeersveiligheid
- (Mogelijkheid fasering)

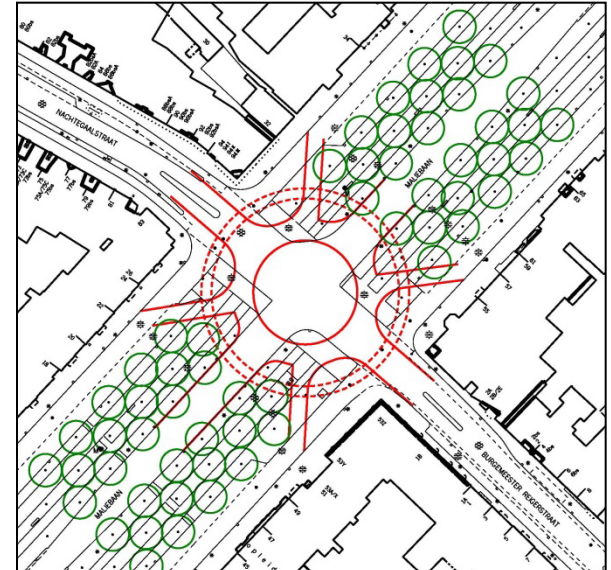
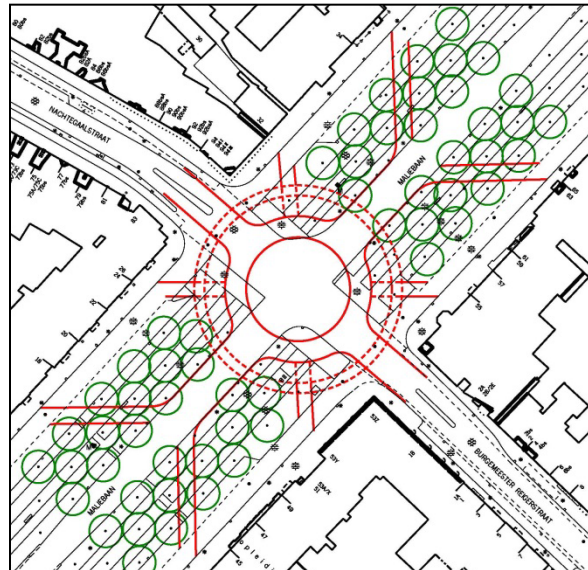
1^e keuzemoment, afvallers:

- Behouden huidige kruising en optimaliseren VRI:
 - Geen mogelijkheid huidige VRI verder te optimaliseren
 - Comfortabele afslagbeweging niet mogelijk op huidige kruising
 - Aanbrengen afslagbeweging vraagt extra opstelvakken (meer asfalt) en geeft langere wachttijden VRI voor verkeersdeelnemers uit andere richtingen
 - Huidige VRI meest genoemd bij Meldpunt Verkeerslichten



- Rotonde:

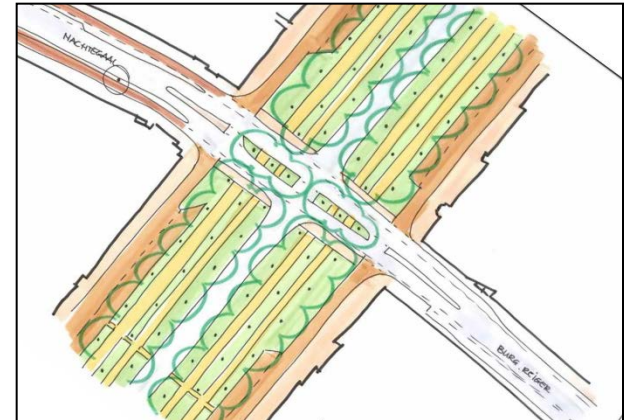
- Grote inbreuk op historische (boom)structuur Maliebaan, herstel niet mogelijk
- Afbuigen ventwegen naar rotonde geeft aantasting boomstructuur (kronen, wortels).



Ontwerpverkenning kruising (2/4)

2^e keuzemoment, afvallers:

- Kruispunt met (compacte) middeneilanden:
 - Nauwelijks verbetering voor afslaande fietser
 - Afslaand verkeer geeft opstopping
 - Boomstructuur op middeneiland weinig kansrijk i.v.m. ruimtegebrek
- 'Shared space':
 - Te hoge (kruisende) verkeersintensiteiten op 3x kruising
 - Onderbreking (historische) structuur Maliebaan

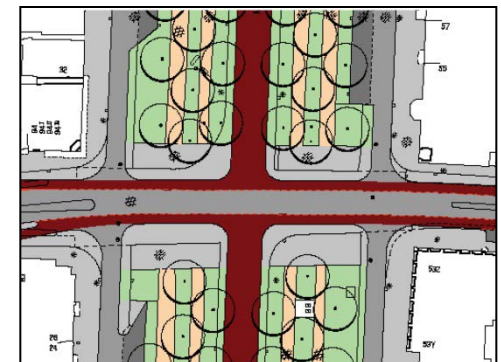
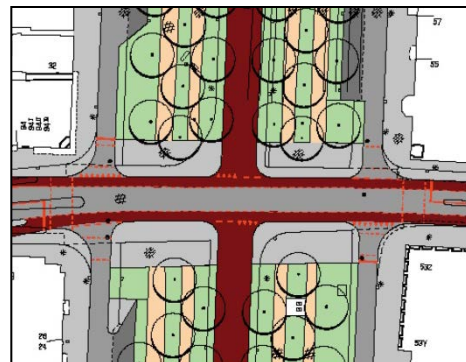
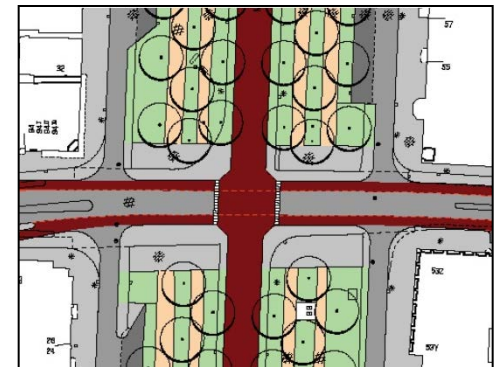
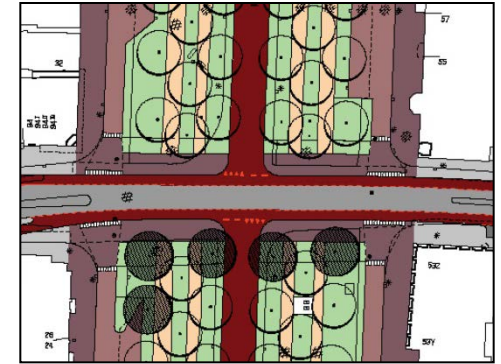


Ontwerpverkenning kruising (3/4)

3^e keuzemoment, afvallers:

- Diverse varianten compact kruispunt:
 - Nauwelijks verbetering voor afslaande fietser
 - Afslaand verkeer geeft opstopping
 - Bij introduceren VRI: huidige problematiek

Opm: tevens besluit middenloper Maliebaan zuid niet om te vormen naar langzaamverkeersroute.

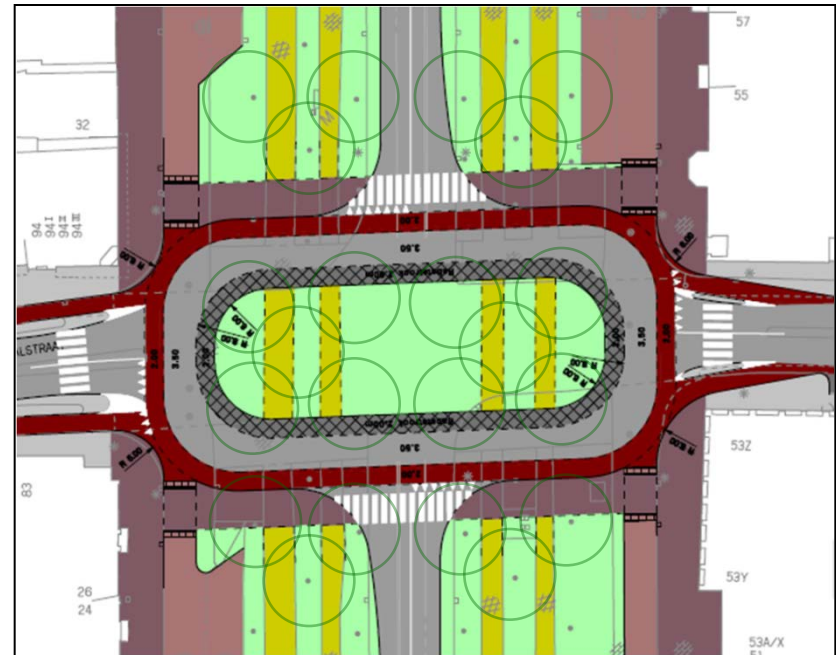


Ontwerpverkenning kruising (4/4)

Eindmodel:

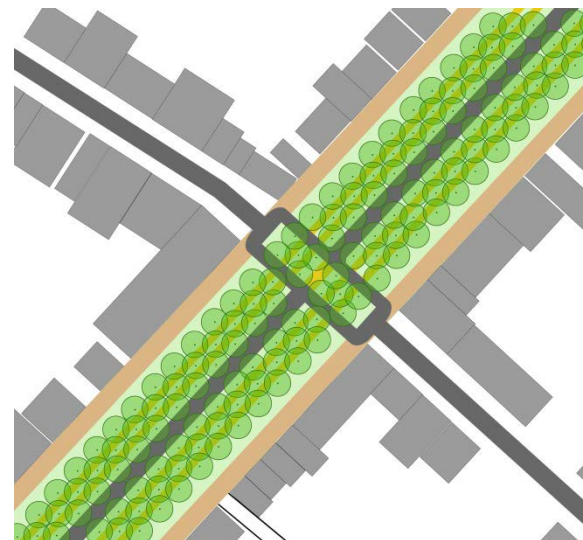
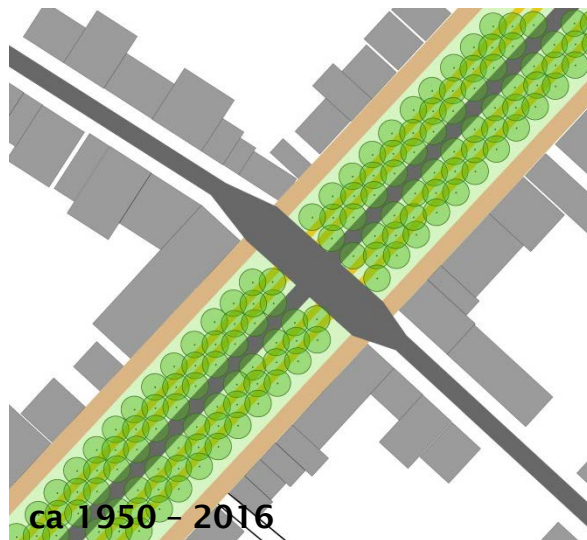
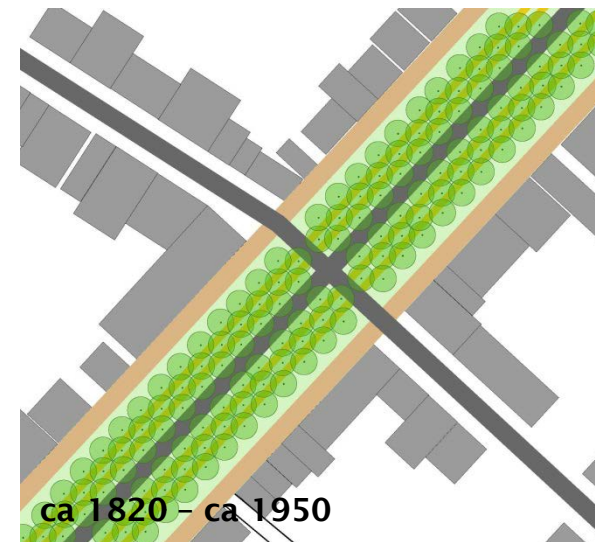
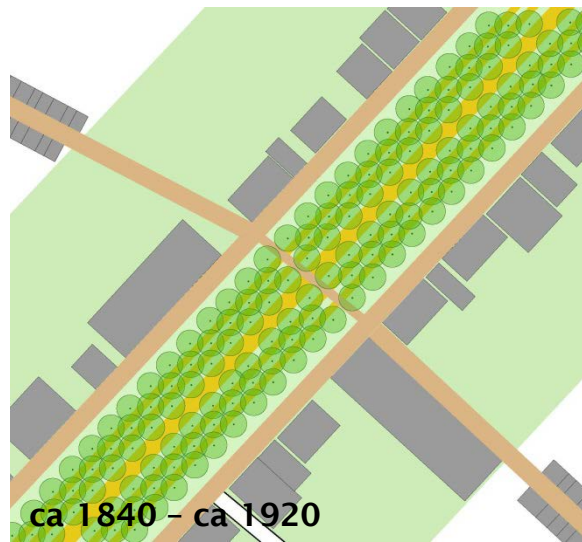
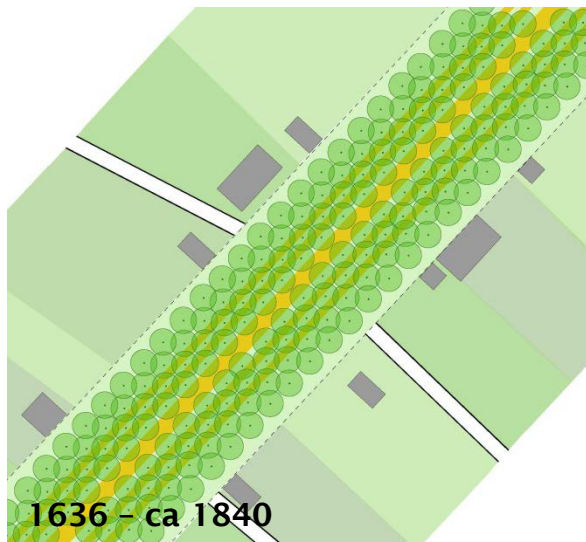
- 'Ovonde':
 - Kan alle verkeer afwikkelen, zonder VRI
 - Voldoet aan CROW-principes
 - Afslaand en doorgaand fietsverkeer mogelijk
 - Betere oversteekbaarheid voetgangers
 - Versterken historische (boom)structuur Maliebaan mogelijk

Voorleggen op informatieavond,
erna uitwerken in IPvE-FO



Principeschets, nader uit te werken

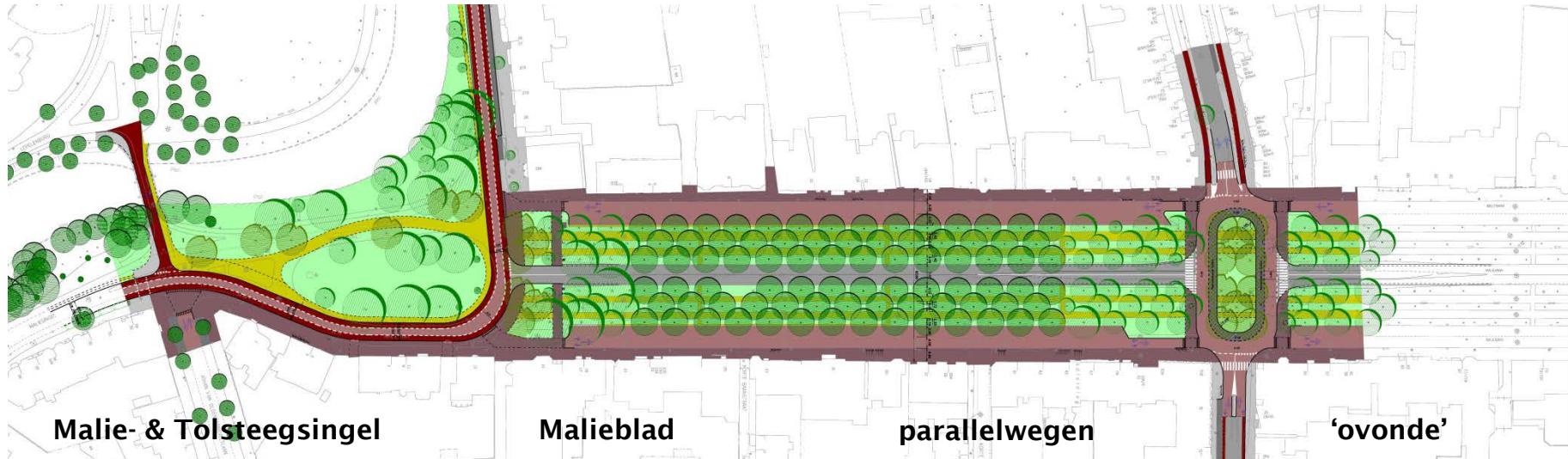
Historische ontwikkeling kruising



Informatieavond 23 september 2015



Ontwerp: stand van zaken



Reacties n.a.v. informatieavond

Malieblad, reacties vnl. kritisch en positief

Ventwegen, reacties negatief, kritisch en positief

Kruispunt, reacties negatief, kritisch en positief:

- Vrees voor slechte verkeerskundige werking
- Vrees voor doorgaand autoverkeer op ventwegen
- Vrees voor slechte oversteekbaarheid voetgangers
- Alternatieve voorstellen:
 - Rotonde (*afgevallen bij verkenning*)
 - Ventwegen afbuigen naar hoofdrijbaan (*afgevallen bij verkenning*)
 - Ovonde met doorsteek
 - Omkeren rijrichting ventwegen

Besloten verschillende modellen te simuleren

Input simulatie

Autoverkeer, telling maart 2015 (2 weken) & schouw sept. 2015:

- Gemiddeld spitsmoment
- Geen toename door mobiliteitsbeleid (SRSRSB), verwachting is afname

Fietsverkeer, telling maart 2015 (2 weken) & schouw sept. 2015:

- Gemiddeld spitsmoment
- + 10% groei

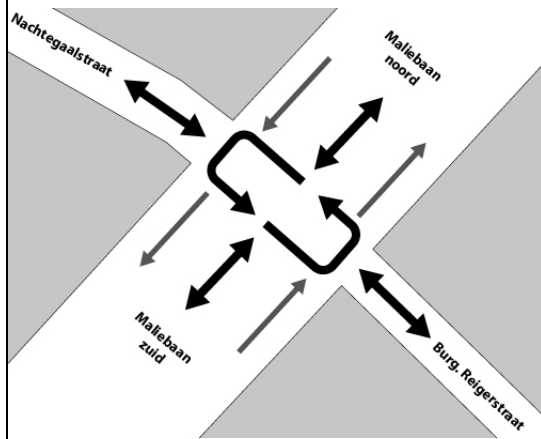
Voetgangers, telling september 2015:

Van belang voor uitkomst/keuze:

Model kan bovenstaand verkeer tijdens (avond)spits verwerken , zonder grote knelpunten/opstopping

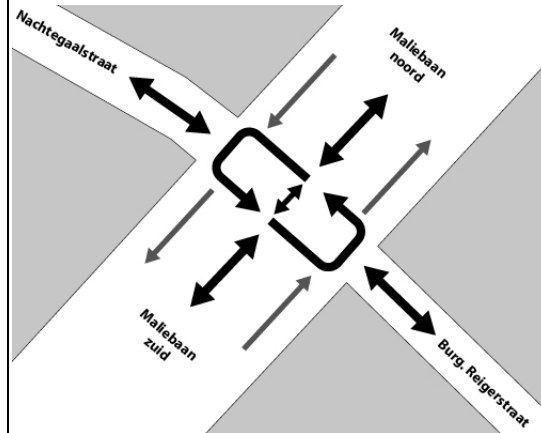
Uitkomst simulatie

Ovonde zonder doorsteek met huidige rijrichting ventwegen



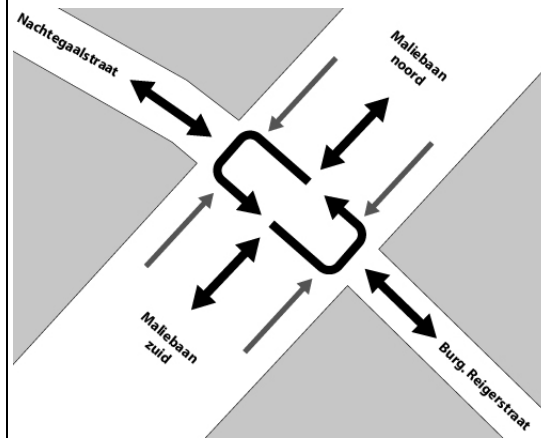
Auto:
Korte wachtrijen.
Korte piek avondspits
Fiets:
Weinig hinder.
Voetganger:
Nauwelijks hinder.
Conclusie:
Voldoet goed

Ovonde met doorsteek met huidige rijrichting ventwegen



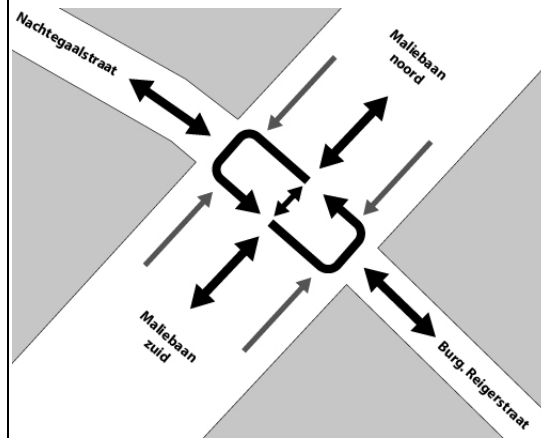
Auto:
Langdurige lange wachtrijen.
Zware overbelasting.
Fiets:
Hinder door ongewenst gedrag auto, incl verkeersonveiligheid.
Voetganger:
Nauwelijks hinder.
Conclusie:
Voldoet niet

Ovonde zonder doorsteek met omgekeerde rijrichting ventwegen



Auto:
Lange wachtrijen
Risico op afsnijden
Fiets:
Hinder door wachtrijen auto, incl verkeersonveiligheid
Voetganger:
Nauwelijks hinder
Conclusie:
Voldoet niet

Ovonde met doorsteek met omgekeerde rijrichting ventwegen



Auto:
Langdurige lange wachtrijen.
Zware overbelasting.
Risico op afsnijden
Fiets:
Hinder door wachtrijen auto, incl verkeersonveiligheid
Voetganger:
Nauwelijks hinder
Conclusie:
Voldoet niet

Kwaliteitsniveau Ketenaanpak: Maliebaan; Domstad Bijzonder



Utrechtse Allure:
(inter)Nationale visitekaartjes van de stad (Podia).
Hebben een unieke/
hoogwaardige inrichting.

Domstad Bijzonder:
Bijzondere lijnen/plekken in de stad.
Kan een bijzondere/
hoogwaardige inrichting hebben.

Einde

[achtergrondinformatie >>](#)



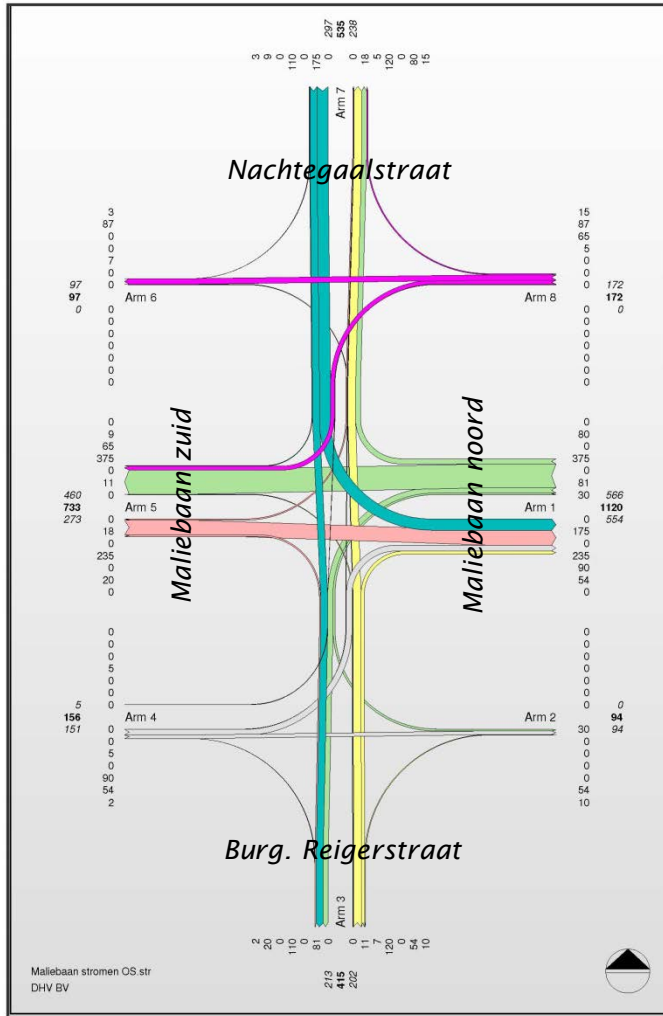
Gemeente Utrecht

Utrecht.nl

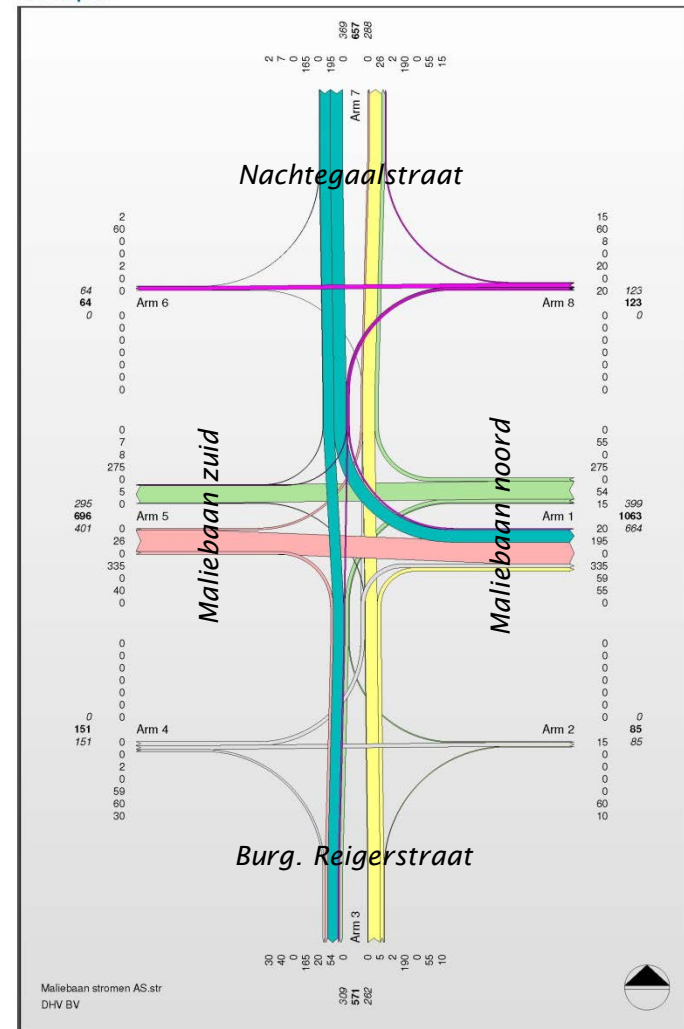
Achtergrondinformatie, Simulaties

<http://www.utrecht.nl/utrecht-fietst/utrecht-werkt-aan-routes/herinrichting-maliebladmaliebaan/>

Achtergrondinformatie: Verkeerstelling spits

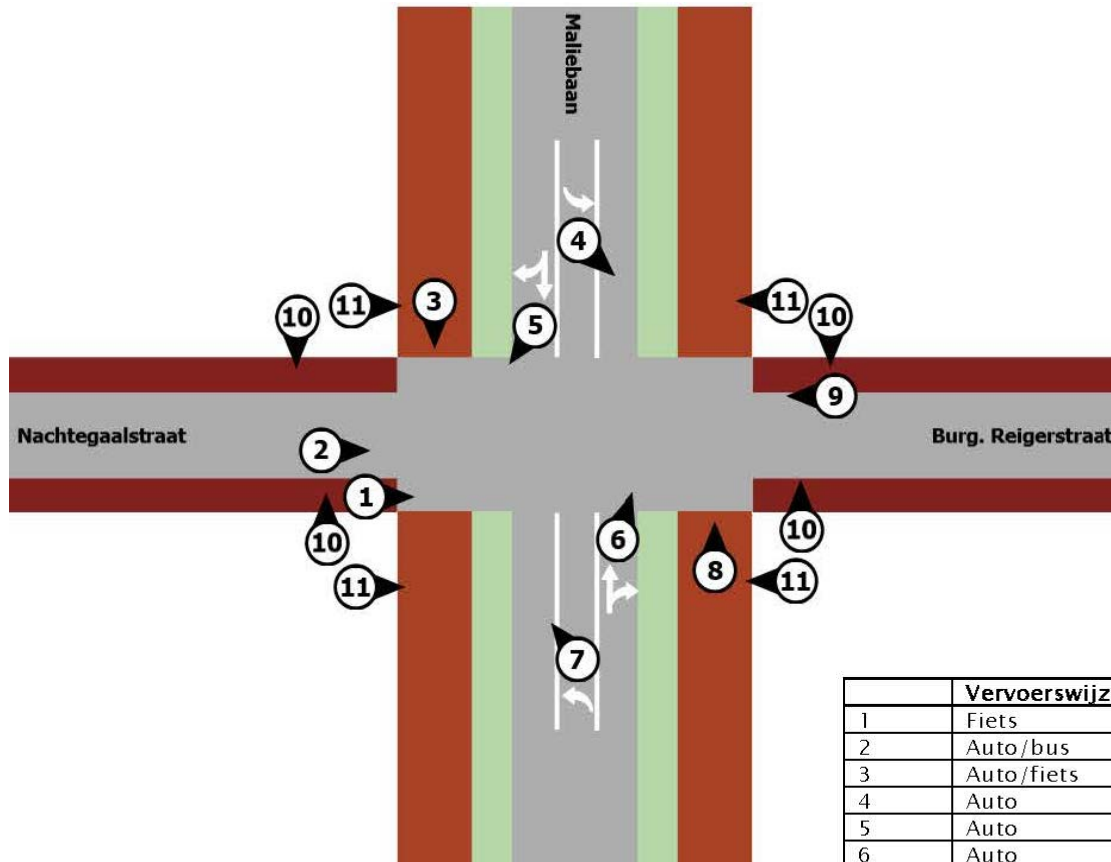


ochtendspits



avondspits

Achtergrondinformatie: Wachttijden huidige verkeerslichten



	Vervoerswijze	Gem. Wachtijd (sec.)
1	Fiets	20
2	Auto/bus	29
3	Auto/fiets	31
4	Auto	39
5	Auto	46
6	Auto	34
7	Auto	40
8	Auto/fiets	32
9	Fiets/auto/bus	38
10	Voetganger*	33
11	Voetganger**	10

*Dit zijn voetgangers in beide richtingen die de Burg. Reigerstraat / Nachtegaalstraat oversteken.

**Dit zijn voetgangers in beide richtingen die de Maliebaan oversteken.