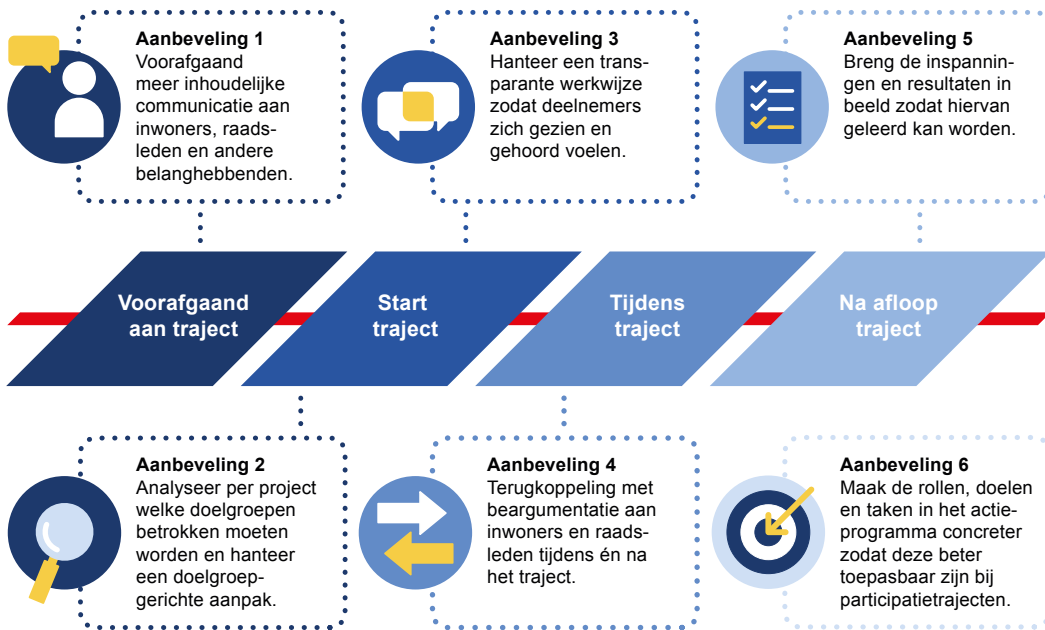
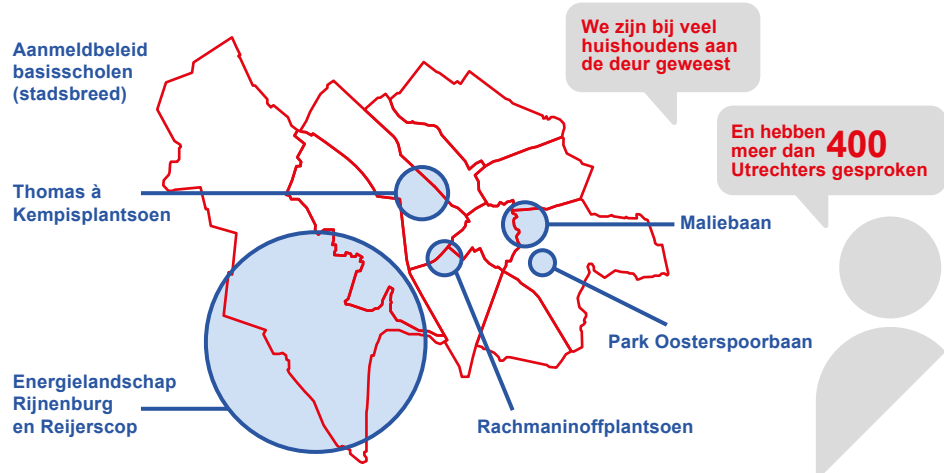


Overkoepelende aanbevelingen



Bent u geïnteresseerd in het volledige rekenkamerrapport? Op de website van de Rekenkamer Utrecht kunt u dit terugvinden onder het kopje 'publicaties'.
www.utrecht.nl/bestuur-en-organisatie/rekenkamer

HOREN, ZIEN EN SAMEN DOOR

Afgelopen jaar heeft de rekenkamer Utrecht onderzoek gedaan naar inwonerparticipatie.

De rekenkamer heeft onderzocht in hoeverre de gemeente erin slaagt om meer, en meer verschillende, inwoners te betrekken bij projecten in de stad. Ook is onderzocht of het gelukt is om met de ideeën van de deelnemers de plannen beter te maken. In totaal heeft de rekenkamer met 412 Utrechters gesproken. In deze flyer vindt u de belangrijkste uitkomsten van het onderzoek, met speciale aandacht voor het traject bij u in de buurt.

Uitkomsten inwonerenquête Park Oosterspoorbaan

De rekenkamer heeft zes verschillende participatietrajecten onderzocht, waaronder Park Oosterspoorbaan. Er is gesproken met bewoners uit de buurt die bij dit traject betrokken waren. Hieronder leest u wat er uit deze gesprekken naar voren is gekomen.

Om na te gaan hoe het participatietraject rondom het Park Oosterspoorbaan is ervaren, heeft de rekenkamer in totaal met 95 buurtbewoners gesproken, waarvan 25 hebben deelgenomen aan het traject, en 70 niet. Het participatietraject bestond uit drie fases (zie kaartje hiernaast). Per fase hebben bewoners de participatie verschillend ervaren.

De helft van de bewoners die wij hebben gesproken, geeft aan goed geïnformeerd te zijn over wat ze van het traject konden verwachten. Deelnemers van fase 1 en fase 3 zijn hier meer tevreden over dan deelnemers van fase 2. Ongeveer driekwart van de deelnemers vond duidelijk op welke momenten en

manieren inbreng geleverd kon worden. Vrijwel alle deelnemers voelen zich tijdens de bijeenkomsten welkom om hun stem te laten horen.

De gemeente vindt het belangrijk dat iedereen mee kan doen aan participatietrajecten. Over het algemeen kijken buurtbewoners positief terug op de toegankelijkheid, en hebben zij een diverse groep zien deelnemen. Sommigen geven aan dat er onvoldoende rekening gehouden is met mensen die laaggeletterd zijn. Ook vond een gedeelte van de buurtbewoners de rol van Stichting Oosterspoorbaan te groot en onduidelijk. De gemeente zou bij initiatieven het grootste belang moeten hechten aan de mening van direct omwonenden.

Bijna driekwart van de buurtbewoners die wij hebben gesproken vindt dat de uiteindelijke plannen of de uitvoering verbeterd zijn door het participatietraject. Dit is vooral het geval voor deelnemers aan fase 1, maar ook buurtbewoners die meededen aan fase 2 en fase 3 zien hun inbreng terug in de plannen.



Fase 3: Bewoners werd om advies gevraagd over de groeninrichting langs het fiets- en wandelpad.

Fase 1: Co-creatie met de buurt. Bewoners konden stemmen over varianten.

Fase 2: Bewoners werden geraadpleegd over de inrichting van het wandelpad.

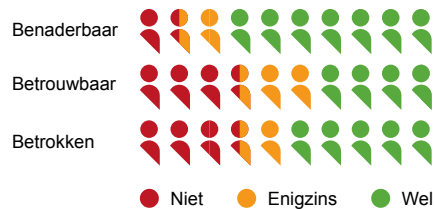
Wat zijn de lessen en verbeterpunten van het participatietraject bij Park Oosterspoorbaan

- ▶ Participeer in één buurt altijd op hetzelfde niveau.
- ▶ Zorg ervoor dat de rollen van georganiseerde bewoners in stichtingen en kerngroepen voor iedereen duidelijk zijn, en welke rol de gemeente hierbij inneemt.
- ▶ Maak tijdens bijeenkomsten en besluitvorming onderscheid tussen de belangen van verschillende doelgroepen en/of buurten, zodat duidelijk is welke perspectieven er zijn en mensen merken dat hun inbreng voldoende aan bod komt.

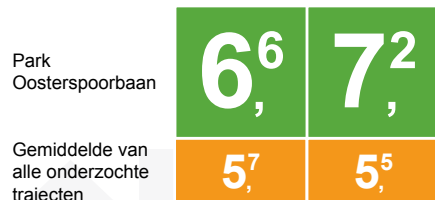
En nu?

Het rapport wordt de komende tijd gepresenteerd in een raadsinformatiebijeenkomst op 14 februari. U kunt daar fysiek of digitaal bij aanwezig zijn. Vervolgens worden de uitkomsten door de gemeenteraad besproken in de commissievergadering van 23 februari. Daarna neemt de gemeenteraad een besluit over de aanbevelingen tijdens de raadsvergadering en maakt het college een plan van aanpak.

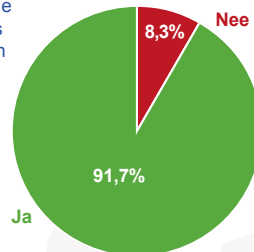
Figuur 1 Heeft u de gemeente tijdens dit traject als benaderbaar/betrouwbaar/betrokken ervaren?



Figuur 2 Welk cijfer zou u geven aan het proces en uitkomst van het participatietraject?



Figuur 3 Zou u in de toekomst nogmaals deelnemen aan een participatietraject van de gemeente?



Het zou kunnen dat er nog een wijziging plaatsvindt in de data van de commissie- en raadsvergadering. Alle data en de tijden zijn terug te vinden op de website van de gemeente. Daar kunt u de vergaderingen ook digitaal bijwonen.