

Boominventarisatie Thomas a Kempis Utrecht

Opdrachtgever: Woonin

Contactpersoon: 5.1.2.e

Projectnummer: 20230094

Datum afgifte: 12-07-2023

Datum opname : 29-06-2023

Opgenomen door: 5.1.2.e

5.1.2.e



BOOMBEHEER.EU

Boombeheer 5.1.2.e

Boomveiligheidscontroleur BVC

European Tree Worker ETW

European Tree Technician ETT

Algemene gegevens

Boomsoort: Diversen.

Locatie: Thomas a Kempis driehoek te Utrecht

Standplaats: tuinen, groenstroken, straatprofielen

Boomnummer: 1-116 (op eigen kaart).

Monumentaalnummer: Geen.

1. Opdracht

In opdracht van Woonin te Utrecht heeft Boombeheer ^{5.1.2e} een hernieuwde boominventarisatie en boombeoordeling uitgevoerd op de bomen die staan in de Thomas a Kempis driehoek te Utrecht vooruitlopend op de geplande renovatiewerkzaamheden in dit gebied.

De reden van inventarisatie is het ontbreken van kennis over het gehele boomareaal, en de preciese lokatie van de bomen. We hebben de bomen ingemeten met GPS zodat de coördinaten overgezet kunnen worden in een digitale kaart.

Deze revisie is een aanvulling op een al eerder gemaakt rapport met nummer 20210043 afgegeven op 10 mei 2021.

2. Conditie

Bij de inventarisatie hebben we de bomen conditioneel bepaald. De bomen worden ingedeeld middels het volgende schema. In de inventarisatielijst kan men de conitionele bepaling terugvinden.

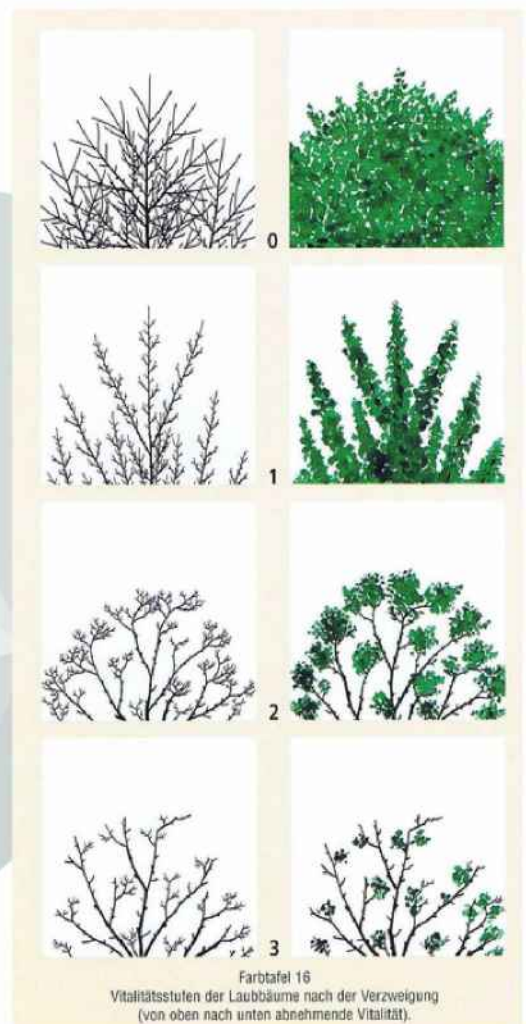
- Goed: De boom vertoont een beeld dat van de soort verwacht mag worden onder goede groeiomstandigheden en op een goede groeiplaats;
- Voldoende: Niet-optimale groei, maar de mindere optimale omstandigheden hebben slechts beperkte negatieve gevolgen op de verdere ontwikkeling van de boom;
- Matig: Er is duidelijk sprake van negatieve gevolgen voor de ontwikkeling van de boom, zoals beginnende scheutsterfte, duidelijk kleiner blad en ijlere kroon;
- Slecht: Duidelijk aftakelende boom , waarbij veelal sprake is van een ijle kroon met zware scheutsterfte resulterend in veel en soms zwaar dood hout;
- Zeer slecht: Boom is op sterven na dood.

Goed →

Voldoende →

Matig →

Slecht →



Indeling conditie conform methode Roloff.

3. Toekomstverwachting

Aan de hand van de conditionele gesteldheid van de bomen schatten we ook de toekomstverwachting van de boom in. Hier wordt onder meer gekeken naar de huidige conditie, structuur, groeiplaatsomstandigheden en herstelvermogen van de boom. Het gaat om een momentopname, waarbij uitgegaan wordt van gelijkblijvende omstandigheden.

De gebruikte onderverdeling is als volgt:

- Goede toekomstverwachting: minimaal 15 jaar;
 - Redelijke toekomstverwachting: 10 – 15 jaar;
 - Matige toekomstverwachting: 5 – 10 jaar;
 - Slechte toekomstverwachting: minder dan 5 jaar.
-

4. Conclusie

In de inventarisatielijst onderaan deze pagina staan onze korte conclusies uitgewerkt in overzichtelijk document. Over het algemeen genomen kunnen we de volgende uitspraken maken:

- Er zijn 47 gemeentelijke bomen meegenomen in de inventarisatie
- 35 Gemeentelijke bomen zijn geïnventariseerd maar zijn niet direct betrokken bij de werkzaamheden
- Er zijn 12 bomen van de gemeente die direct betrokken zijn bij de renovatie.
- 12 grote maat bomen staan in 'openbaar groen' en zijn in eigendom bij opdrachtgever.
- 57 Bomen staan in tuinen. Meerendeel van de bomen in de tuinen zijn in verleden gecultiveerd (gesnoeid voor heg, getopt, algemeen slecht gesnoeid door bewoners).
- 14 Bomen in tuinen zijn dikker dan 15 centimeter op 1.30 meter hoogte gemeten.
- Grote bomen zijn ver in de volwasfase. Meerendeel van de bomen beschouwen wij niet als behoudenswaardig. Zie eerdere rapportage voor toelichting.
- Boom 26 is nieuwe aanplant na inboet. *Prunus serrulata*.
- Boom nummer 104-116 zijn gemeentelijke bomen, extra opgenomen en ingemeten na verzoek opdrachtgever.
- Boomnummer 43, 58 en 74 zijn de afgelopen twee jaar dermate in dikte gegroeid waardoor deze kapvergunningsplichtig zijn geworden.

5. Bijlages

- Pagina 6-7: Inventarisatielijst
- Pagina 8: Overzichtskaart TAK driehoek
- Pagina 9-14: Close-up 1-12
- Pagina 15-16: Coördinaten



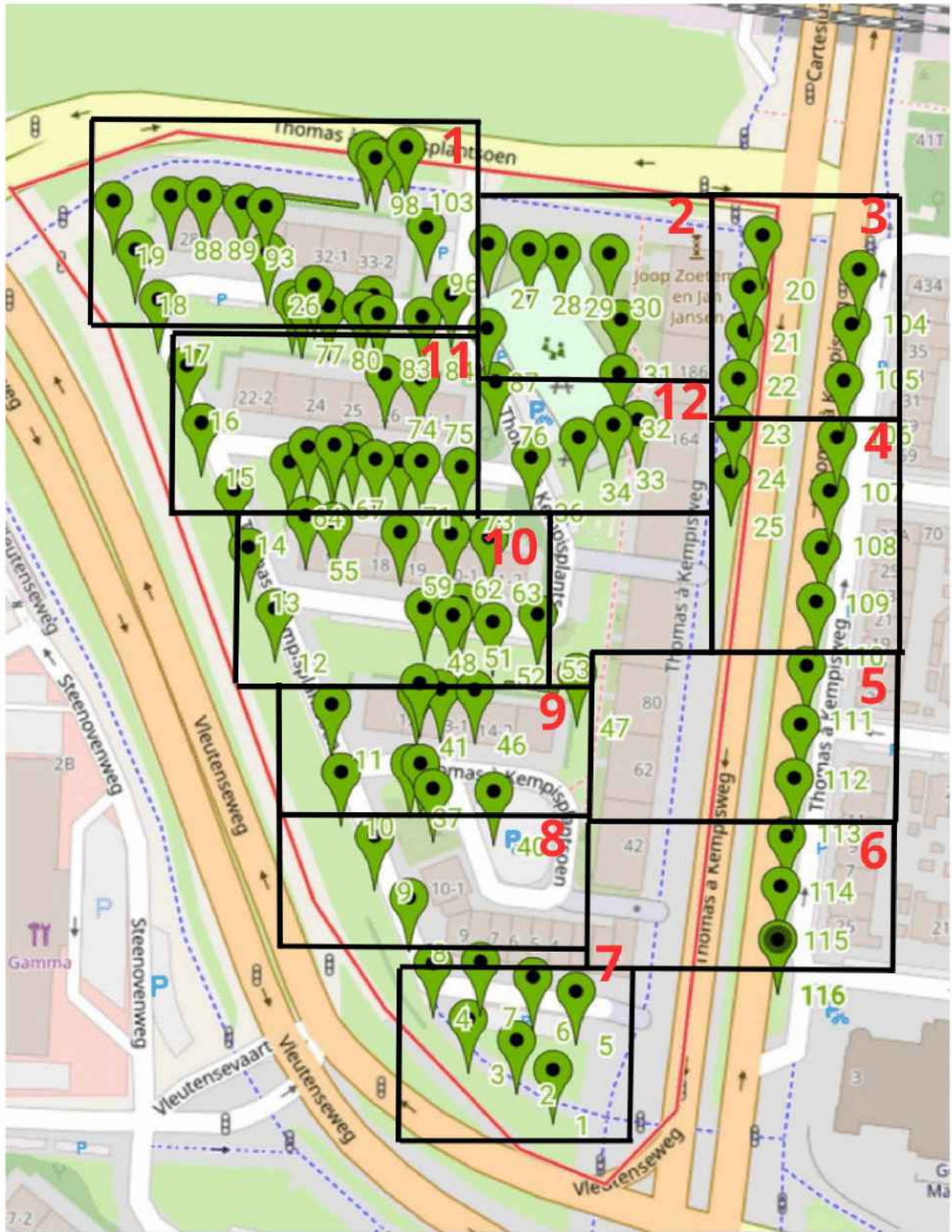
Inventarisatielijst

Boom nummer	Boomsort	Diameter 2021	Diameter 2023	Conditie	Kroon	Stam	Stamvog	Toekomstverw	Opmerking	Aantasting	Groeiplaatsbeoordeling
1	Platanus x Hispanica	22		Goed	Goed	Goed	Goed	Goed		Straat / laanboom gemeente	Groenstrook
2	Platanus x Hispanica	20		Goed	Goed	Goed	Goed	Goed		Straat / laanboom gemeente	Groenstrook
3	Platanus x Hispanica	20		Goed	Goed	Goed	Goed	Goed		Straat / laanboom gemeente	Groenstrook
4	Platanus x Hispanica	20		Goed	Goed	Goed	Goed	Goed		Straat / laanboom gemeente	Groenstrook
5	Platanus x Hispanica	51		Goed	Goed	Goed	Goed	Goed		Straat / laanboom gemeente	Groenstrook
6	Platanus x Hispanica	30		Goed	Goed	Goed	Goed	Goed		Straat / laanboom gemeente	Groenstrook
7	Platanus x Hispanica	43		Goed	Goed	Goed	Goed	Goed		Straat / laanboom gemeente	Groenstrook
8	Platanus x Hispanica	60		Goed	Goed	Goed	Goed	Goed		Straat / laanboom gemeente	Groenstrook
9	Platanus x Hispanica	70		Goed	Goed	Goed	Goed	Goed		Straat / laanboom gemeente	Groenstrook
10	Platanus x Hispanica	80		Goed	Goed	Goed	Goed	Goed		Straat / laanboom gemeente	Groenstrook
11	Platanus x Hispanica	80		Goed	Goed	Goed	Goed	Goed		Straat / laanboom gemeente	Groenstrook
12	Platanus x Hispanica	70		Goed	Goed	Goed	Goed	Goed		Straat / laanboom gemeente	Groenstrook
13	Platanus x Hispanica	80		Goed	Goed	Goed	Goed	Goed		Straat / laanboom gemeente	Groenstrook
14	Platanus x Hispanica	60		Goed	Goed	Goed	Goed	Goed		Straat / laanboom gemeente	Groenstrook
15	Platanus x Hispanica	60		Goed	Goed	Goed	Goed	Goed		Straat / laanboom gemeente	Groenstrook
16	Platanus x Hispanica	60		Goed	Goed	Goed	Goed	Goed		Straat / laanboom gemeente	Groenstrook
17	Platanus x Hispanica	80		Goed	Goed	Goed	Goed	Goed		Straat / laanboom gemeente	Groenstrook
18	Platanus x Hispanica	70		Goed	Goed	Goed	Goed	Goed		Straat / laanboom gemeente	Groenstrook
19	Platanus x Hispanica	85		Goed	Goed	Goed	Goed	Goed		Straat / laanboom gemeente	Groenstrook
20	Platanus x Hispanica	18		Goed	Goed	Goed	Goed	Goed		Straat / laanboom gemeente	Groenstrook
21	Platanus x Hispanica	20		Goed	Goed	Goed	Goed	Goed		Straat / laanboom gemeente	Groenstrook
22	Platanus x Hispanica	25		Goed	Goed	Goed	Goed	Goed		Straat / laanboom gemeente	Groenstrook
23	Platanus x Hispanica	22		Goed	Goed	Goed	Goed	Goed		Straat / laanboom gemeente	Groenstrook
24	Platanus x Hispanica	20		Goed	Goed	Goed	Goed	Goed		Straat / laanboom gemeente	Groenstrook
25	Platanus x Hispanica	20		Goed	Goed	Goed	Goed	Goed		Straat / laanboom gemeente	Groenstrook
26	Prunus serrulata	6		Goed	Goed	Goed	Goed	Goed			In verhanding
27	Ulmus Hollandica Vegeta	35		Goed	Goed	Goed	Goed	Goed		Straat / laanboom gemeente	Groenstrook / Park
28	Ulmus Hollandica Vegeta	40		Goed	Goed	Goed	Goed	Goed		Straat / laanboom gemeente	Groenstrook / Park
29	Ulmus Hollandica Vegeta	35		Goed	Goed	Goed	Goed	Goed		Straat / laanboom gemeente	Groenstrook / Park
30	Ulmus x Hollandica	65		Goed	Goed	Goed	Goed	Goed		Straat / laanboom gemeente	Groenstrook / Park
31	Quercus Robur	50		Goed	Goed	Goed	Goed	Goed		Straat / laanboom gemeente	Groenstrook / Park
32	Acer platanoides schwedleri	50		Goed	Goed	Slecht (hol)	goed	Matig		Straat / laanboom gemeente	Groenstrook / Park
33	Acer platanoides schwedleri	65		Goed	Goed	Goed	Goed	Goed		Straat / laanboom gemeente	Groenstrook / Park
34	Acer platanoides schwedleri	65		Goed	Goed	Goed	Goed	Goed		Straat / laanboom gemeente	Groenstrook / Park
35	Syringa Vulgaris	3		Goed	Goed	Goed	Goed	Goed			
36	Fraxinus excelsior	75		Matig	Matig	Goed	Goed	Matig		Terugstervende kroon	Groenstrook / Park
37	Pyrus	12	14	Goed	Goed	Goed	Goed	Goed			Groenstrook
38	Pyrus	12	13	Goed	Goed	Goed	Goed	Goed			Groenstrook
39	Illex	18		Goed	Goed	Goed	Goed	Goed			Groenstrook
40	Liquidambar Styraciflua	5		Goed	Goed	Goed	Goed	Goed			Straatprofiel
41	Betula Pendula	15		Goed	Goed	Goed	Goed	Goed			Voortuin
42	Acer Negundo	10		Goed	Goed	Goed	Goed	Goed		Meerstammig	Achtertuin
43	Thuja Plicata	14	15	Goed	Goed	Goed	Goed	Goed		Heg	Voortuin
44	Thuja Plicata	5		Goed	Goed	Goed	Goed	Goed		Heg	Voortuin
45	Prunus Padus	12	14	Goed	Goed	Goed	Goed	Goed			Voortuin
46	Prunus Serulata	12	13	Goed	Goed	Goed	Goed	Goed			Voortuin
47	Prunus Padus	20		Goed	Goed	Goed	Goed	Goed			Groenstrook
48	Fraxinus excelsior	8		Goed	Goed	Goed	Goed	Goed			Achtertuin
49	Crataegus monogista	8		Goed	Goed	Goed	Goed	Goed			Achtertuin
50	Vlier	nvt		Goed	Goed	Goed	Goed	Goed			Achtertuin
51	Vlier	nvt		Goed	Goed	Goed	Goed	Goed			Achtertuin
52	Vlier	25		Goed	Goed	Goed	Goed	Goed			Achtertuin
53	Opschot	nvt		Goed	Goed	Goed	Goed	Goed		opschot	Groenstrook
54	Vlier	nvt		Goed	Goed	Goed	Goed	Goed		groenstrook	Groenstrook
55	Ulmus Hollandica	12	13	Goed	Goed	Goed	Goed	Goed		75 cm uit gewel	Voortuin
56	Thuja Plicata	10		Goed	Goed	Goed	Goed	Goed			Voortuin
57	Thuja Plicata	8		Goed	Goed	Goed	Goed	Goed			Voortuin
58	Ulmus Hollandica	14	15	Goed	Goed	Goed	Goed	Goed			Voortuin
59	Prunus Serrulata	8		Goed	Goed	Goed	Goed	Goed			Voortuin
60	Prunus Serrulata	8		Goed	Goed	Goed	Goed	Goed			Voortuin
61	DODD	nvt									Voortuin
62	Ulmus Hollandica	nvt								Hergroei uit stobbe	Voortuin
63	Ulmus Hollandica	8		Goed	Goed	Goed	Goed	Goed			Voortuin
64	Pyrus	30		Goed	Goed	Goed	Goed	Goed			Groenstrook
65	Fraxinus excelsior	8		Goed	Goed	Goed	Goed	Goed			Achtertuin
66	Chamaecyparis Lawsonia	15		Goed	Goed	Goed	Goed	Goed			Achtertuin
67	Chamaecyparis Lawsonia	12	12	Goed	Goed	Goed	Goed	Goed			Achtertuin
68	Illex	8		Goed	Goed	Goed	Goed	Goed		Getopt en Geknot	Achtertuin
69	Prunus Serrulata	35		Goed	Goed	Goed	Goed	Goed			Achtertuin
70	Vlier	nvt									Achtertuin
71	Acer Negundo	10		Goed	Goed	Goed	Goed	Goed			Achtertuin
72	Vlier	nvt									Achtertuin
73	Vlier	nvt									Achtertuin
74	Ulmus Hollandica	13	15	Goed	Goed	Goed	Goed	Goed			Voortuin
75	Fraxinus excelsior	8		Goed	Goed	Goed	Goed	Goed			Voortuin
76	Fraxinus excelsior	55		Redelijk	Redelijk	Goed	Goed	Matig			Groenstrook
77	Ulmus Hollandica	8		Goed	Goed	Goed	Goed	Goed		Opschot	Achtertuin
78	Fraxinus excelsior	9		Goed	Goed	Goed	Goed	Goed		Opschot	Achtertuin
79	Ulmus Hollandica	30		Goed	Goed	Goed	Goed	Goed			Groenstrook
80	Vlier	nvt									Achtertuin
81	Vlier	nvt									Achtertuin
82	Ulmus Hollandica Vegeta	30		Goed	Goed	Goed	Goed	Goed			Groenstrook
83	Vlier	8		Goed	Goed	Goed	Goed	Goed			Achtertuin
84	Vlier	nvt		Goed	Goed	Matig	Goed	Goed			Achtertuin
85	Taxus Baccata	20		Goed	Goed	Goed	Goed	Goed			Achtertuin
86	Fraxinus excelsior	45		Redelijk	Redelijk	Goed	Goed	Matig			Groenstrook
87	Fraxinus excelsior	60		Goed	Goed	Goed	Goed	Goed			Groenstrook
88	Chamaecyparis Lawsonia	23		Goed	Goed	Goed	Goed	Goed		Haag, dikste stam gemeten	Voortuin
89	Ulmus Hollandica	15		Goed	Goed	Goed	Goed	Goed			Voortuin
90	Vlier	nvt									Voortuin
91	Ulmus Hollandica	15		Goed	Goed	Goed	Goed	Goed			Voortuin
92	Ulmus Hollandica	10		Goed	Goed	Goed	Goed	Goed			Voortuin

93	Eriobotrya Japonica	4	Goed	Goed	Goed	Goed	Goed			Voortuin
94	Acer platanoides	17	Goed	Goed	Goed	Goed	Goed			Voortuin
95	Eriobotrya Japonica	8	Goed	Goed	Goed	Goed	Goed			Voortuin
96	Ulmus Hollandica	70	Goed	Goed	Matig	Goed	Goed			Groenstrook
97	Groenstrook	nvt								Achtereinde
98	Ulmus Hollandica	20	Goed	Goed	Goed	Goed	Goed			Achtereinde
99	Ulmus Hollandica	45	Goed	Goed	Goed	Goed	Goed			Achtereinde
100	Ulmus Hollandica	27	Slecht	Slecht	Slecht	Slecht	DOOD			Achtereinde
101	Acer Negundo	23	Goed	Goed	Goed	Goed	Goed			Achtereinde
102	Acer Negundo	17	Goed	Goed	Matig	Goed	Goed			Achtereinde
103	Acer Negundo	35	Goed	Goed	Goed	Goed	Goed	Uitgescheurde gestelarm 1mtr		Achtereinde
104	Platanus x hispanica	31	Goed	Goed	Goed	Goed	Goed	Straat / laanboom gemeente		Groenstrook
105	Platanus x hispanica	27	Goed	Goed	Goed	Goed	Goed	Straat / laanboom gemeente		Groenstrook
106	Platanus x hispanica	27	Goed	Goed	Goed	Goed	Goed	Straat / laanboom gemeente		Groenstrook
107	Platanus x hispanica	28	Goed	Goed	Goed	Goed	Goed	Straat / laanboom gemeente		Groenstrook
108	Platanus x hispanica	31	Goed	Goed	Goed	Goed	Goed	Straat / laanboom gemeente		Groenstrook
109	Platanus x hispanica	30	Goed	Goed	Goed	Goed	Goed	Straat / laanboom gemeente		Groenstrook
110	Platanus x hispanica	29	Goed	Goed	Goed	Goed	Goed	Straat / laanboom gemeente		Groenstrook
111	Platanus x hispanica	20	Goed	Goed	Goed	Goed	Goed	Straat / laanboom gemeente		Groenstrook
112	Platanus x hispanica	19	Goed	Goed	Goed	Goed	Goed	Straat / laanboom gemeente		Groenstrook
113	Platanus x hispanica	19	Goed	Goed	Goed	Goed	Goed	Straat / laanboom gemeente		Groenstrook
114	Platanus x hispanica	18	Goed	Goed	Goed	Goed	Goed	Straat / laanboom gemeente		Groenstrook
115	Platanus x hispanica	19	Goed	Goed	Goed	Goed	Goed	Straat / laanboom gemeente		Groenstrook
116	Platanus x hispanica	22	Goed	Goed	Goed	Goed	Goed	Straat / laanboom gemeente		Groenstrook



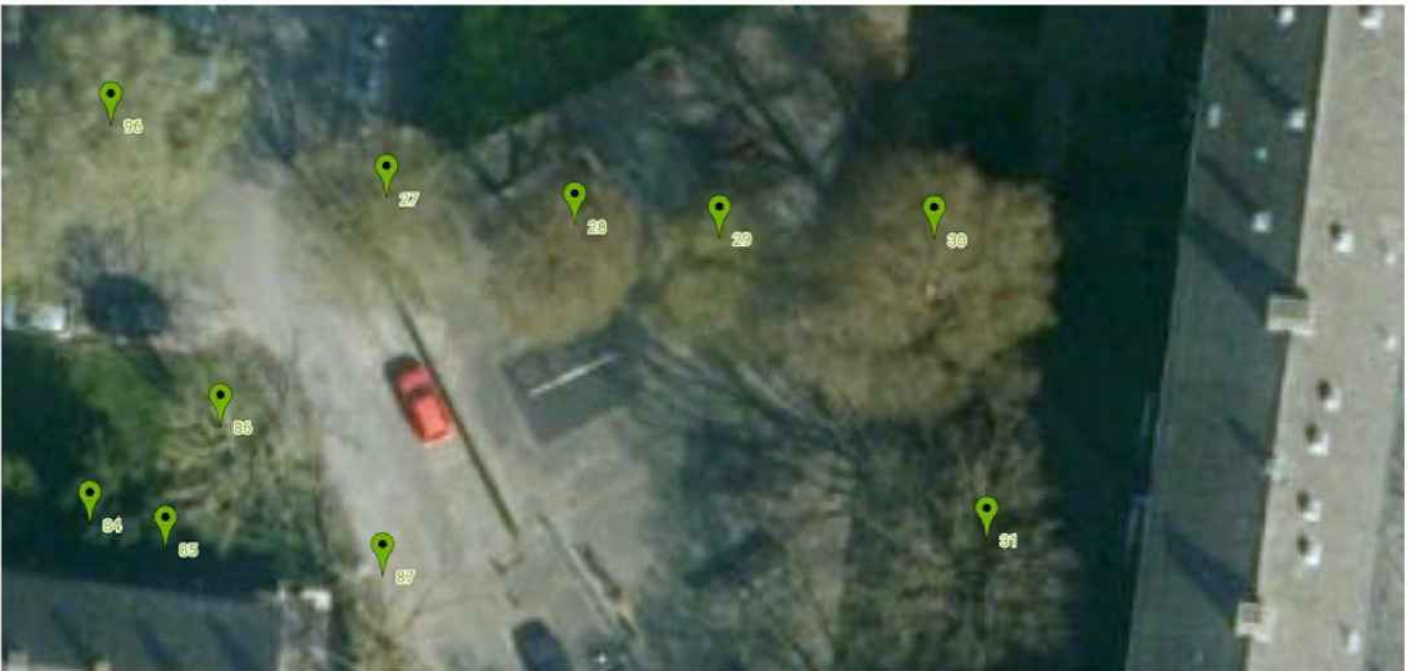
Overzichtskaart TAK- driehoek



Close-up 1



Close-up 2



Close-up 3



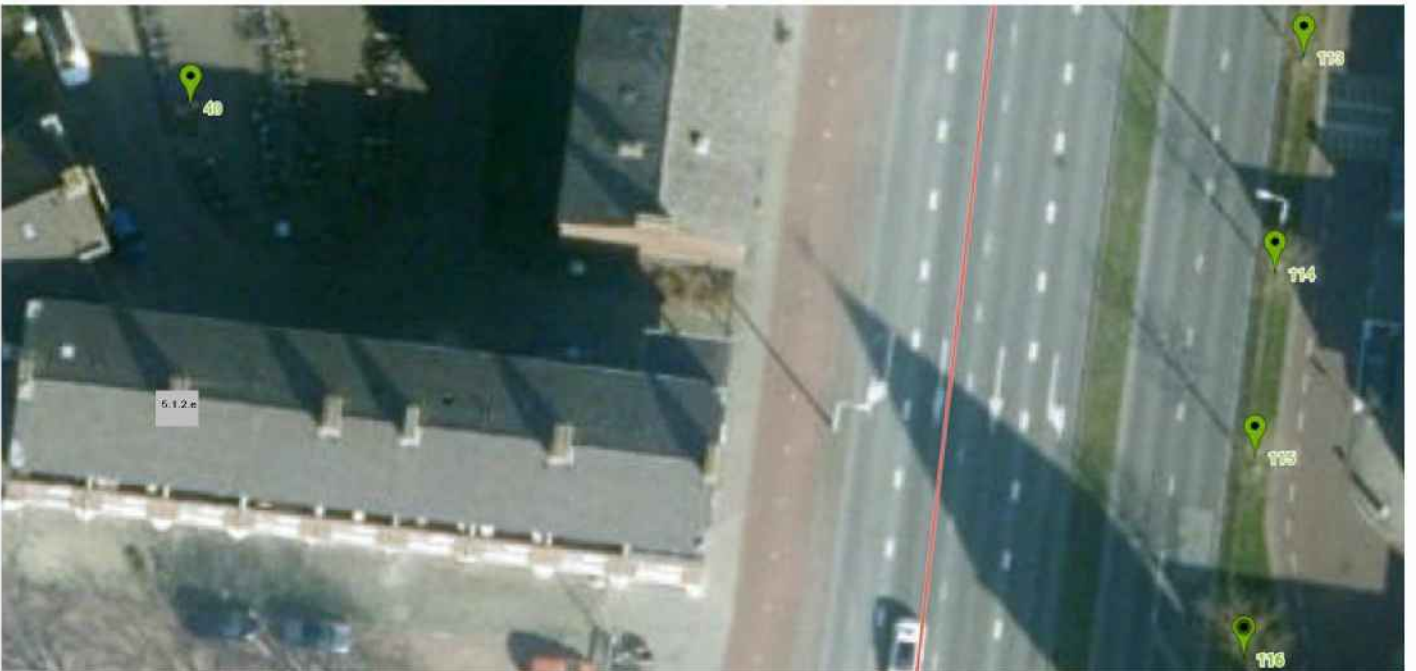
Close-up 4



Close-up 5



Close-up 6



Close-up 7



Close-up 8



Close-up 9



Close-up 10



Close-up 11



Close-up 12



Coördinaten

Boom nummer	Boomsort
1	Piantanus x Hispanica
2	Piantanus x Hispanica
3	Piantanus x Hispanica
4	Piantanus x Hispanica
5	Piantanus x Hispanica
6	Piantanus x Hispanica
7	Piantanus x Hispanica
8	Piantanus x Hispanica
9	Piantanus x Hispanica
10	Piantanus x Hispanica
11	Piantanus x Hispanica
12	Piantanus x Hispanica
13	Piantanus x Hispanica
14	Piantanus x Hispanica
15	Piantanus x Hispanica
16	Piantanus x Hispanica
17	Piantanus x Hispanica
18	Piantanus x Hispanica
19	Piantanus x Hispanica
20	Piantanus x Hispanica
21	Piantanus x Hispanica
22	Piantanus x Hispanica
23	Piantanus x Hispanica
24	Piantanus x Hispanica
25	Piantanus x Hispanica
26	Prunus serrulata
27	Ulmus Hollandica Vegeta
28	Ulmus Hollandica Vegeta
29	Ulmus Hollandica Vegeta
30	Ulmus x Hollandica
31	Quercus Robur
32	Acer platanoides schwedleri
33	Acer platanoides schwedleri
34	Acer platanoides schwedleri
35	Syringa Vulgaris
36	Fraxinus Excelsior
37	Pyrus
38	Pyrus
39	Ilex
40	Liquidambar Styraciflua
41	Betula Pendula
42	Acer Negundo
43	Thuja Plicata
44	Thuja Plicata
45	Prunus Padus
46	Prunus Serulata
47	Prunus Padus
48	fraxinus excelsior
49	Crataegus monogista
50	Vlier
51	Vlier
52	Vlier
53	Opschot
54	Vlier
55	Ulmus Hollandica
56	Thuja Plicata

X / y coördinaten
Breedtegraad:52.09527385598322 Lengtegraad:5.085086077451706
Breedtegraad:52.095333152950167 Lengtegraad:5.084975101053715
Breedtegraad:52.09537066506101 Lengtegraad:5.08482320968246
Breedtegraad:52.095476536875815 Lengtegraad:5.0847129151122509
Breedtegraad:52.095424630688128 Lengtegraad:5.0851517155990601
Breedtegraad:52.09545181974307 Lengtegraad:5.085025727748871
Breedtegraad:52.095480450420574 Lengtegraad:5.084860771894455
Breedtegraad:52.095602594039654 Lengtegraad:5.084640495479107
Breedtegraad:52.09571814612696 Lengtegraad:5.084531866014004
Breedtegraad:52.09584173091582 Lengtegraad:5.084429942071438
Breedtegraad:52.09597025873305 Lengtegraad:5.084399096667766
Breedtegraad:52.09615295709233 Lengtegraad:5.084223206701164
Breedtegraad:52.096268507754026 Lengtegraad:5.084140598773956
Breedtegraad:52.096378496875914 Lengtegraad:5.084096007049084
Breedtegraad:52.09650681717535 Lengtegraad:5.083995424211025
Breedtegraad:52.09661556988491 Lengtegraad:5.083950161933899
Breedtegraad:52.09674182980038 Lengtegraad:5.083863325417042
Breedtegraad:52.096835546146046 Lengtegraad:5.083789899945259
Breedtegraad:52.096928850356136 Lengtegraad:5.08372250944376
Breedtegraad:52.09686232220864 Lengtegraad:5.085738189518452
Breedtegraad:52.09676489845758 Lengtegraad:5.085696280002594
Breedtegraad:52.096680656607006 Lengtegraad:5.085681192576885
Breedtegraad:52.096590029499666 Lengtegraad:5.085663087666034
Breedtegraad:52.096502903720626 Lengtegraad:5.0856647329688072
Breedtegraad:52.09641310013906 Lengtegraad:5.085639618337154
Breedtegraad:52.096484 Lengtegraad:5.08420
Breedtegraad:52.09684666851246 Lengtegraad:5.084884241223335
Breedtegraad:52.0968349282367 Lengtegraad:5.085013657808304
Breedtegraad:52.096829573022184 Lengtegraad:5.085113905370235
Breedtegraad:52.0968791610822185 Lengtegraad:5.085261762142181
Breedtegraad:52.09670207753275 Lengtegraad:5.085297636687756
Breedtegraad:52.09660053401473 Lengtegraad:5.085290931165218
Breedtegraad:52.09650207983535 Lengtegraad:5.085273161530496
Breedtegraad:52.096477981185146 Lengtegraad:5.085167549550533
Breedtegraad:52.09651134854354 Lengtegraad:5.085349939763546
Breedtegraad:52.09643987645523 Lengtegraad:5.085020028054715
Breedtegraad:52.095858208861785 Lengtegraad:5.084642171859742
Breedtegraad:52.095858208861785 Lengtegraad:5.0846753641963005
Breedtegraad:52.095810628776185 Lengtegraad:5.084714591503143
Breedtegraad:52.09580424356603 Lengtegraad:5.084904693067074
Breedtegraad:52.095993121815575 Lengtegraad:5.084663964807987
Breedtegraad:52.096010423599985 Lengtegraad:5.084671676158905
Breedtegraad:52.09599991894596 Lengtegraad:5.084683746099473
Breedtegraad:52.095996211420434 Lengtegraad:5.084712244570255
Breedtegraad:52.09600012491959 Lengtegraad:5.084738731384277
Breedtegraad:52.09599682934135 Lengtegraad:5.084842666983604
Breedtegraad:52.09603040303313 Lengtegraad:5.085162855684757
Breedtegraad:52.096154398902776 Lengtegraad:5.084686763584614
Breedtegraad:52.0961494555245 Lengtegraad:5.0847139209508905
Breedtegraad:52.09613936287716 Lengtegraad:5.08477695286274
Breedtegraad:52.09616325573742 Lengtegraad:5.084802433848381
Breedtegraad:52.09612618060392 Lengtegraad:5.084901675581932
Breedtegraad:52.096141834552945 Lengtegraad:5.085040144622327
Breedtegraad:52.096329475540486 Lengtegraad:5.0843196362257
Breedtegraad:52.09631320374075 Lengtegraad:5.084323659539223
Breedtegraad:52.09632762179144 Lengtegraad:5.08433673530817

57	Thuja Plicata
58	Ulmus Hollandica
59	Prunus Serrulata
60	Prunus Serrulata
61	DOOD
62	Ulmus Hollandica
63	Ulmus Hollandica
64	Pyrus
65	fraxinus excelsior
66	Chamacyparis Lawsonia
67	Chamacyparis Lawsonia
68	Illex
69	Prunus Serrulata
70	Vlier
71	Acer Negundo
72	Vlier
73	Vlier
74	Ulmus Hollandica
75	fraxinus excelsior
76	fraxinus excelsior
77	Ulmus Hollandica
78	fraxinus excelsior
79	Ulmus Hollandica
80	Vlier
81	Vlier
82	Ulmus Hollandica Vegeta
83	Vlier
84	Vlier
85	Taxus Baccata
86	fraxinus excelsior
87	fraxinus excelsior
88	Chamacyparis Lawsonia
89	Ulmus Hollandica
90	Vlier
91	Ulmus Hollandica
92	Ulmus Hollandica
93	Eriobotrya Japonica
94	Acer platanoides
95	Eriobotrya Japonica
96	Ulmus Hollandica
97	Groenstrook
98	Ulmus Hollandica
99	Ulmus Hollandica
100	Ulmus Hollandica
101	Acer Negundo
102	Acer Negundo
103	Acer Negundo
104	Platanus x hispanica
105	Platanus x hispanica

106	Platanus x hispanica
107	Platanus x hispanica
108	Platanus x hispanica
109	Platanus x hispanica
110	Platanus x hispanica
111	Platanus x hispanica
112	Platanus x hispanica
113	Platanus x hispanica
114	Platanus x hispanica
115	Platanus x hispanica
116	Platanus x hispanica

Breedtegraad:52.09631855901728 Lengtegraad:5.0844041258096695
Breedtegraad:52.09629899165767 Lengtegraad:5.08461132645607
Breedtegraad:52.09629899165767 Lengtegraad:5.08461132645607
Breedtegraad:52.096302287213575 Lengtegraad:5.084626078605653
Breedtegraad:52.09629734387962 Lengtegraad:5.084649547934532
Breedtegraad:52.09629425429565 Lengtegraad:5.084769241511822
Breedtegraad:52.096286633320865 Lengtegraad:5.084888935089111
Breedtegraad:52.096430607732245 Lengtegraad:5.084270015358925
Breedtegraad:52.09646006166756 Lengtegraad:5.084326006472111
Breedtegraad:52.096463975126056 Lengtegraad:5.084408484399319
Breedtegraad:52.096445231716544 Lengtegraad:5.084401108324528
Breedtegraad:52.09646891844152 Lengtegraad:5.084466487169266
Breedtegraad:52.09645511835111 Lengtegraad:5.084465146064758
Breedtegraad:52.09643616896627 Lengtegraad:5.084536224603653
Breedtegraad:52.09643287342027 Lengtegraad:5.08461132645607
Breedtegraad:52.09643266744862 Lengtegraad:5.0846777111291885
Breedtegraad:52.09642298678074 Lengtegraad:5.084803439676762
Breedtegraad:52.09659847430609 Lengtegraad:5.0845640525221825
Breedtegraad:52.096589823528745 Lengtegraad:5.084676034748554
Breedtegraad:52.09658488022669 Lengtegraad:5.08490938693285
Breedtegraad:52.09674059397912 Lengtegraad:5.08427705615759
Breedtegraad:52.09673194322936 Lengtegraad:5.08430790156126
Breedtegraad:52.09676922382946 Lengtegraad:5.084346793591976
Breedtegraad:52.09672905964571 Lengtegraad:5.084389373660088
Breedtegraad:52.09672246859675 Lengtegraad:5.084492303431033
Breedtegraad:52.096747802935965 Lengtegraad:5.084531195461749
Breedtegraad:52.09671319993244 Lengtegraad:5.084545612335205
Breedtegraad:52.09670866858476 Lengtegraad:5.08467972278595
Breedtegraad:52.09669837006557 Lengtegraad:5.08473202586174
Breedtegraad:52.09674986263771 Lengtegraad:5.084769576787949
Breedtegraad:52.09668683572127 Lengtegraad:5.08488155901432
Breedtegraad:52.0969387368835 Lengtegraad:5.083900541067123
Breedtegraad:52.096917316071426 Lengtegraad:5.083989389240742
Breedtegraad:52.096917316071426 Lengtegraad:5.083989389240742
Breedtegraad:52.096917316071426 Lengtegraad:5.083989389240742
Breedtegraad:52.09692534887714 Lengtegraad:5.084122493863106
Breedtegraad:52.09690289821132 Lengtegraad:5.084159038960934
Breedtegraad:52.096917316071426 Lengtegraad:5.084194242954254
Breedtegraad:52.09687735799057 Lengtegraad:5.084694139659405
Breedtegraad:52.09702503793576 Lengtegraad:5.084510408341885
Breedtegraad:52.09701103204842 Lengtegraad:5.084535554051399
Breedtegraad:52.09701103204842 Lengtegraad:5.084535554051399
Breedtegraad:52.09701103204842 Lengtegraad:5.084535554051399
Breedtegraad:52.09701103204842 Lengtegraad:5.084535554051399
Breedtegraad:52.09701103204842 Lengtegraad:5.084535554051399
Breedtegraad:52.09701103204842 Lengtegraad:5.084535554051399
Breedtegraad:52.09682 Lengtegraad:5.08606
Breedtegraad:52.09670 Lengtegraad:5.08603

Breedtegraad:52.09661 Lengtegraad:5.08601
Breedtegraad:52.09648 Lengtegraad:5.08599
Breedtegraad:52.09639 Lengtegraad:5.08596
Breedtegraad:52.09630 Lengtegraad:5.08594
Breedtegraad:52.09620 Lengtegraad:5.08592
Breedtegraad:52.09607 Lengtegraad:5.08589
Breedtegraad:52.09595 Lengtegraad:5.08586
Breedtegraad:52.09586 Lengtegraad:5.08585
Breedtegraad:52.09574 Lengtegraad:5.08582
Breedtegraad:52.09564 Lengtegraad:5.08580
Breedtegraad:52.09555 Lengtegraad:5.08579