

U kunt reageren op de concept Ruimtelijke Strategie 2040

Burgemeester en wethouders van de gemeente Utrecht hebben besloten de concept Ruimtelijke Strategie Utrecht 2040 (RSU2040) ter inzage te leggen.

In de concept Ruimtelijke Strategie Utrecht 2040 maken we keuzes voor de toekomst en hoe de weg daar naartoe eruit ziet. De nieuwe ruimtelijke strategie wordt onderdeel van de koers van de omgevingsvisie. Zo weet straks iedereen hoe Utrecht zich op stads- en wijkniveau ongeveer gaat ontwikkelen.

Inzage

De concept Ruimtelijke Strategie Utrecht 2040 ligt van 27 januari 2021 tot en met 10 maart 2021 ter inzage op het Stadskantoor Stadsplateau 1 3521 AZ in Utrecht. De concept Ruimtelijke Strategie Utrecht 2040 kunt u ook vinden op de gemeentelijke website www.utrecht.nl/rsu2040

Wanneer en hoe kunt u reageren?

U kunt van 27 januari 2021 tot en met 10 maart 2021 reageren op de concept Ruimtelijke Strategie 2040. Stuur uw reactie naar rsu@utrecht.nl. Geef daarbij altijd uw naam (met eventueel organisatie), adres, postcode en woonplaats door.

U kunt uw reactie ook sturen naar:

Gemeente Utrecht
Ontwikkelorganisatie Ruimte
t.a.v. Inspraak RSU2040
Postbus 16200
3500 CE Utrecht.

Wat doen we met uw reactie?

Na 10 maart 2021 kijkt het college van burgemeester en wethouders de reacties. Ze nemen een besluit over hoe deze worden meegenomen in de strategie. De reacties beantwoorden we (waar mogelijk) gebundeld. U ontvangt hierover bericht.

Voor het beantwoorden van de reacties en het aanpassen van de strategie hebben we enkele weken nodig. De reacties en de aangepaste strategie worden daarna aan de gemeenteraad voorgelegd. De raad beslist of de strategie vastgesteld wordt. Dit gebeurt waarschijnlijk in de zomer van 2021.

Bent u het niet eens met het antwoord op uw reactie of de aanpassing van de strategie? Bezwaar en beroep tegen de beleidsplannen is niet mogelijk. Wel kunt u dan uw mening nog laten weten aan de gemeenteraad op het moment dat het college de strategie aan de raad voorlegt.

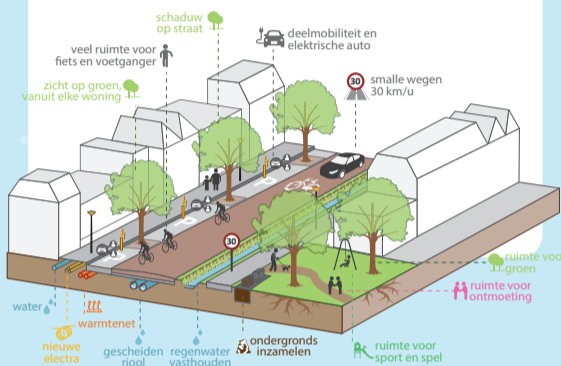


Zo zien we Utrecht in 2040

Utrecht wordt groter en bereidt zich voor op de toekomst. Er wonen steeds meer mensen in onze stad. Het zijn er nu 350.000, over 20 jaar wonen er ongeveer 455.000 mensen in Utrecht. We willen zorgen dat al die mensen hier gezond en prettig kunnen wonen en leven. Dat ze snel en makkelijk door de stad kunnen reizen. En dat ze leuke dingen kunnen doen in hun vrije tijd. Daarvoor maken we nu keuzes. Die keuzes staan in de Ruimtelijke Strategie Utrecht 2040.

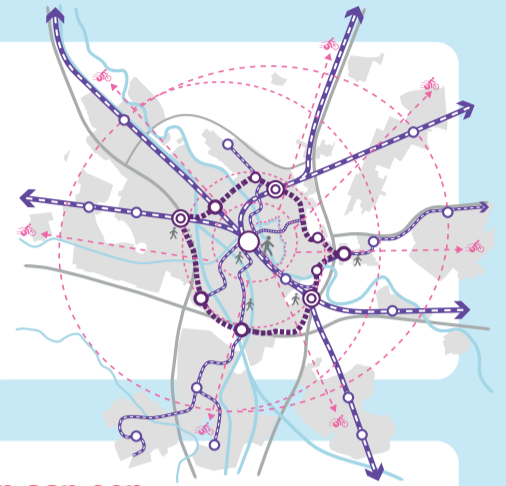
We gaan zorgen voor meer groen en water

Want groen en water zijn belangrijk om de stad leefbaar te houden. Voor zowel inwoners, planten en dieren. Ook moeten we zorgen dat we de gevolgen van de klimaatverandering opvangen. We verbinden de stad en het landschap om de stad met elkaar.



We ontwikkelen enkele knooppunten

De binnenstad van Utrecht blijft het hart van de stad. Maar als alles daar moet komen, wordt het er te druk. Daarom komen er knooppunten bij op andere plekken in de stad. Een knooppunt is goed bereikbaar. Het is ook een plek waar we meer bouwen voor woningen, voorzieningen, kantoren, zorg. Deze knooppunten zijn Leidsche Rijn Centrum, Papendorp, Westraven, Lunetten-Koningsweg, Overvecht en het Utrecht Science Park.



Utrecht blijft Utrecht

Een prachtige stad met veel kwaliteiten. Dat willen we allemaal zo houden. De basis van onze stad blijft haar verleden en haar omgeving. We gaan de kwaliteiten versterken. We zorgen dat het aantal voorzieningen als sport, scholen, theater en recreatie meegroeien.

We werken aan een goed netwerk om te reizen

Daarbij geven we voorrang aan schone manieren van vervoer die weinig ruimte nodig hebben. Zoals lopen, fietsen en openbaar vervoer (ov). Daardoor is minder ruimte nodig om mensen te kunnen verplaatsen. De ruimte die overblijft, kunnen we anders gebruiken.

We gebruiken de beschikbare ruimte slim

Dat kan door te zorgen dat gebouwen en openbare ruimte voor verschillende doelen worden gebruikt. Bijvoorbeeld met gebouwen waarin je naar school kunt, én kunt sporten, werken, wonen, winkelen, naar de huisarts of naar het theater kan gaan. Of door daken groen in richten én zonnecollectoren te plaatsen. Zo zorgen we ook dat buurten leefbaar blijven, overdag en 's avonds.

We kunnen daarom kiezen voor 'Utrecht, de tienminutenstad'

In onze stad vind je de mensen en zaken die je elke dag of vaak nodig hebt, dichtbij. Met openbaar vervoer, fiets of lopend ben je altijd snel waar je moet zijn.



We maken van Utrecht nog meer een inclusieve stad

Want Utrecht is van ons allemaal. Iedereen in Utrecht hoort erbij en kan meedoen. Als alle inwoners, organisaties en bedrijven meedoen, kunnen we Utrecht nog mooier maken.

Meld je aan

Meld je aan voor de online informatiebijeenkomst op 16 februari 2021 om 19.00 uur via utrecht.nl/rsu2040

We doen het in stappen...
We kiezen voor duurzame energie...
We werken aan werk voor iedereen...

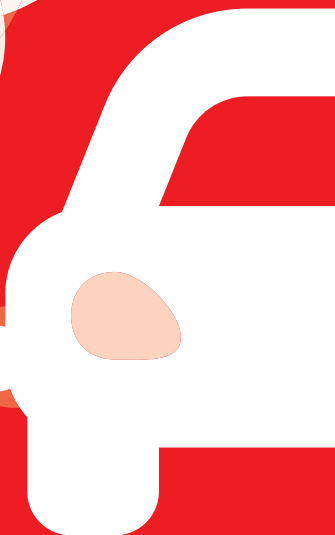
Er staat nog meer in de RSU 2040!

Op utrecht.nl/rsu2040 kun je een samenvatting lezen van de RSU. Je vindt daar ook de volledige strategie en een korte animatie.

Je kunt reageren tot en met 10 maart 2021. Stuur je reactie naar rsu@utrecht.nl. Geef altijd naam (met eventueel organisatie), adres, postcode en woonplaats door. Je kunt je reactie ook sturen naar: Gemeente Utrecht, Ontwikkelorganisatie Ruimte, t.a.v. Inspraak RSU2040, Postbus 16200, 3500 CE Utrecht.

Vanaf 1 april wordt de milieuzone strenger voor dieselauto's.

Kijk op
[utrecht.nl/
milieuzone](https://utrecht.nl/milieuzone)



Gemeente Utrecht

**Utrecht.nl/
milieuzone**