

De voorlichtingstekening is een uitgave van de gemeente Utrecht. Voor meer informatie over deze tekening, kunt u terecht bij Ontwikkelorganisatie Ruimte, opgave Leidsche Rijn en Vleuten-De Meern. leidscherjngroei@utrecht.nl

AAN DEZE TEKENING KUNNEN GEEN RECHTEN WORDEN ONTLEEND. Er kunnen te allen tijde wijzigingen voordoen.

Aanduidingen

- sport
- nutsvoorziening
- hondentoliet
- basisschool
- school (tijdelijk)
- (jongeren)ontmoetingsplek
- bushalte
- ondergrondse afvalcontainers (x aantal)
- opstelplaats afvalcontainers
- speelplek
- verlichting aan spandraad
- lantaarnpaal
- elektrisch laadpaal auto

Woning / eigen terrein

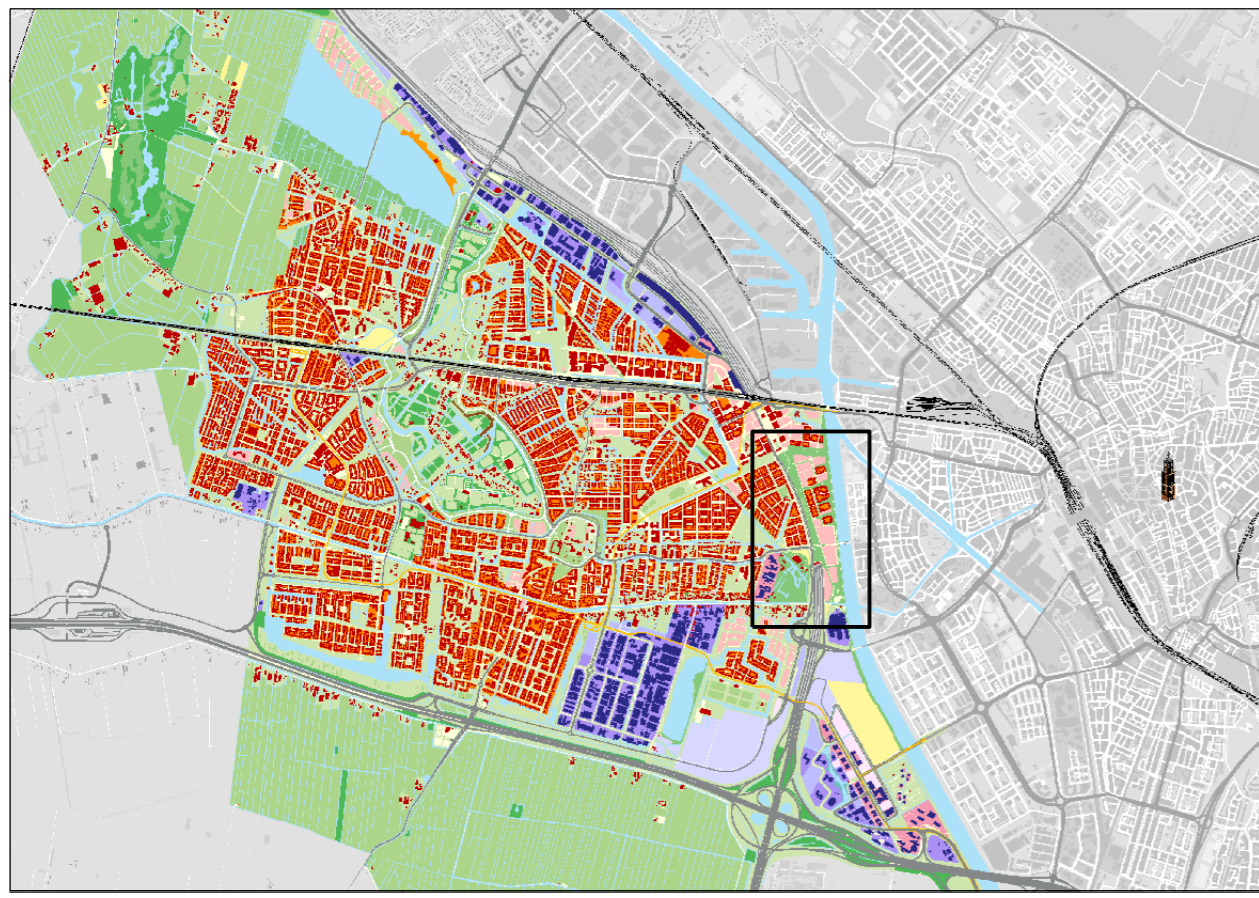
- woning / berging
- gebouw met x bouwlagen
- woning met aanbouwoptie
- voorzieningen
- oorspronkelijk bestaande bebouwing
- bebouwing nog te ontwikkelen
- bouwveld nog te ontwikkelen / tuin / erf
- woningentree
- haag
- parkeerplaats op eigen terrein / overbouwd

Openbaar gebied

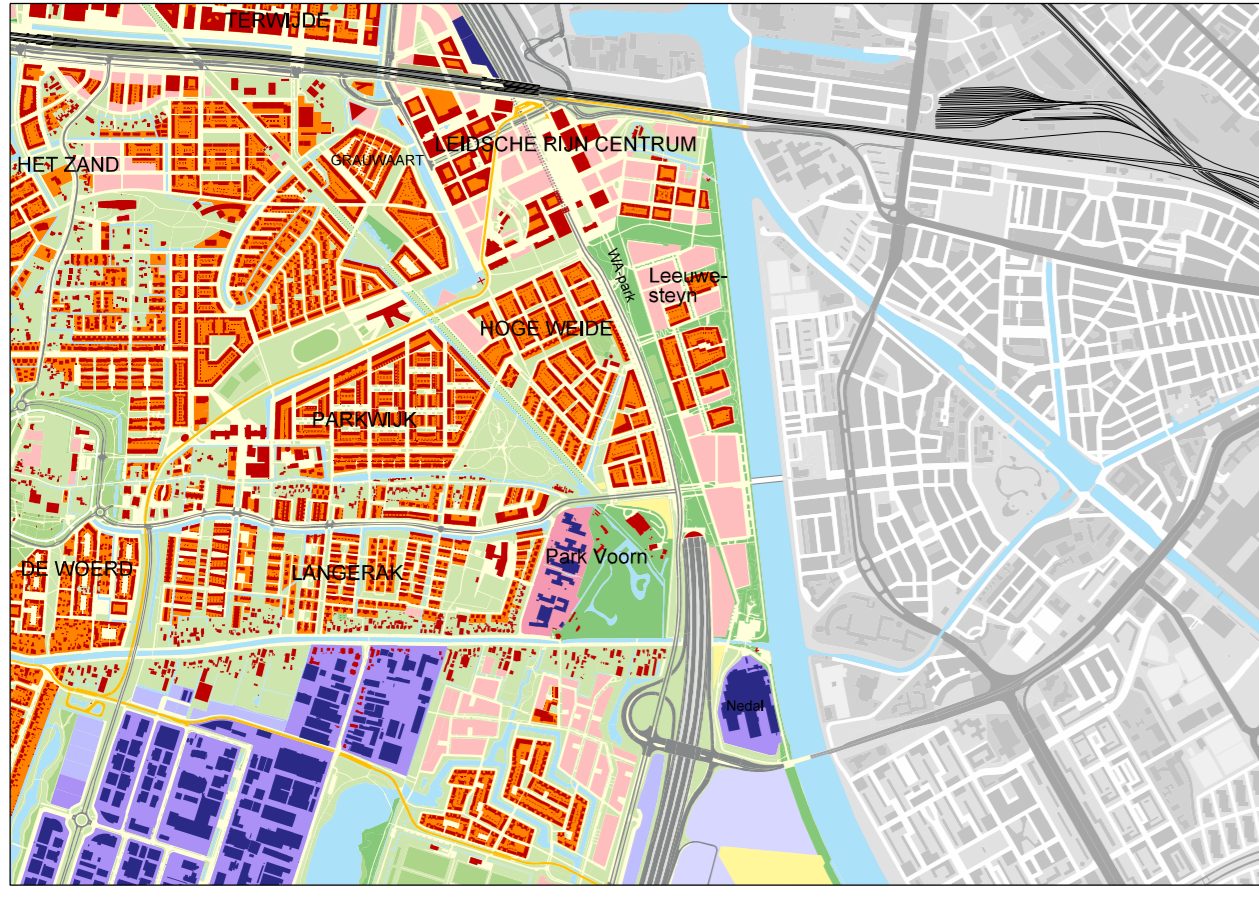
- water
- groen
- haag
- verharding
- lantaarnpaal
- boom (nieuw)
- brug
- trottoir / pad
- fietspad
- busbaan
- tijdelijke initiatieven (tot medio 2028)
- boom (bestaand)



Overzicht huur / koop



Overzicht Leidsche Rijn



Leeuwesteijn en omgeving

0 20 40 60 80 100m