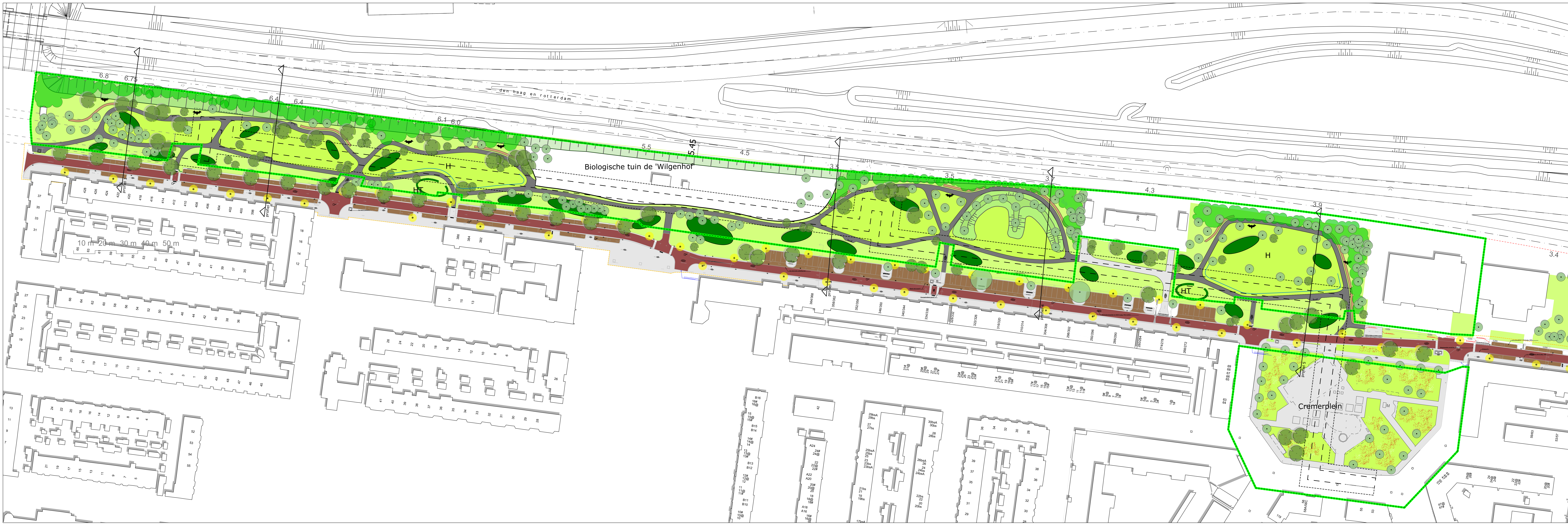


Parkzone Cremerstraat | definitief ontwerp



LEGENDA

	bestaande bomen		gazon intensief gemaaid		parkpaden halfverharding: tenair zand		HT hondentoilet aangegeven met paaltje		zones warmwaterleiding
	nieuwe bomen		bloemrijk hooiland met bollen 2x jr maaien (Kruidhoek)		betonstraatstenen grijs (fietsstraat)		H hondenspeelweide aangegeven met paaltje en hondenprullebak		krui van nieuw spoorlatud
	bosplantsoen		bloembollenmengsel type 6 (blauw/paars)		rood asfalt en klinkers (fietsstraat)		hekje nabij hondenspeelweide max 0.5m hoog en transparant nader te bepalen		locatie doorsneden
	bloeiende sierheesters		talud met klimop		hek van de Wilgenhof uitwerking door Wilgenhof		vleermuispalen type in overleg met bureau Waardenburg		projectgrens fietsstraat
	hagen		houtrillen met zelfbeheer bewoners aanleg door aannemer		zijte met parkmeubilair: parkbank Montseny (leverancier Samson) prullenbak Buizerd leverandier WTL kleur grijs		lichtmasten		projectgrens parkzone

B	30	31	32	33	34
A	25	26	27	28	29
G	20	21	22	23	24
View	Datum	Geek	Geek	Vrije	Opmerkingen

Stadsbedrijven			
Opdrachtgever	Gemeente Utrecht	Schaal	1:500
Project	Herinrichting parkzone Cremerstraat, Galjoenstraat	Projectnummer	535.0007.01.30.004
Ontwerper	Definitief Ontwerp inrichting openbare ruimte	Datum	2017-10-20
Gepland	Win van Krieken	Status	DEFINITIEF
Vergevoerd	W. de Wolf	Uitsluiting	Verste 1
Vergevoerd	Verste	1

Stadsingenieurs	Postbus 1015, 3513 CA Utrecht
Postbus	1015, 3513 CA Utrecht
Tel	043 206 020
Web	www.stadsingenieurs.nl